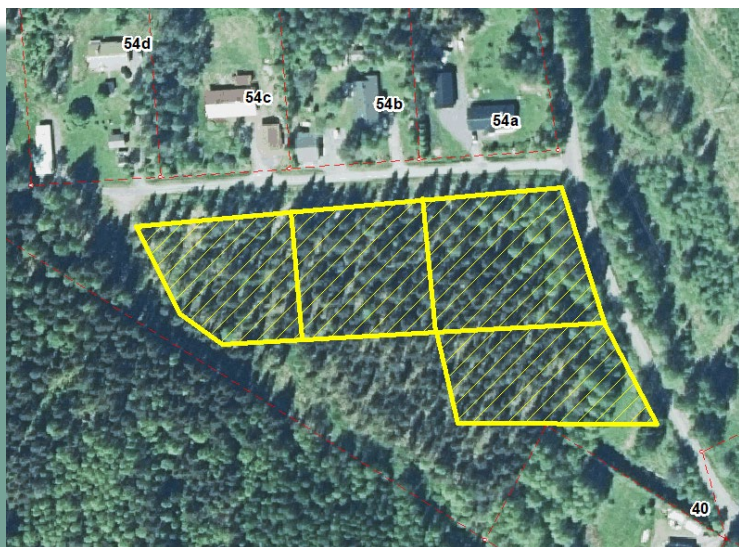


Timolan tontit Mansikkamäentiellä

Mansikkamäentiellä Timolan kylässä on 4 kpl noin 3 300–3 700 neliömetrin kokoisia tontteja, ja yksi 6 400 neliömetrin kokoinen tontti.



Rakennuspaikalle saa rakentaa enintään 2-kerroksisen yksi- tai kaksiasuntoisen asuinrakennuksen. Asuinrakennuksen lisäksi paikalle saa rakentaa saunan, vierasmajan ja talousrakennuksia.

Rakennusten suurin sallittu kerrosala on yhteensä tontin koosta riippuen 200 – 220 m² ja 6 400 m² tontilla 400 k-m².

Tontit ovat vesijohto- ja viemäriverkon verkon toiminta-alueella, johon on liittymisvelvollisuus. Vesiliittymän hinta n. 3 152 € ja viemäri liittymä n. 4 005 €.

Sähköliittymä asioissa yhteys: Savon Voima Verkko Oy puh. (017) 224 300 tai tekninen.myynti@savonvoima.fi

- Tonteilta on matkaa Leppävirran kirkonkylälle noin 15 km ja Varkauteen noin 10 km
- Alakoulu ja päiväkotit sijaitsevat noin kilometrin päässä

Tontit ovat lohkomattomia. **Hintapyyntö pienemmillä tonteilla alkaen 6 000 euroa.**
Hintapyyntö isommalla tontilla alkaen 9 800 euroa

Huom! Kunnanvaltuusto päättää tonttien hinnoista kevään 2023 aikana.
Alustavia varauksia otetaan vastaan ilman sitoumuksia.

Lisätiedot:

Maankäyttöinsinööri
Merja Tuomainen
puh. 044 768 3558

Vesi- ja viemäri liittymä asioissa yhteys:

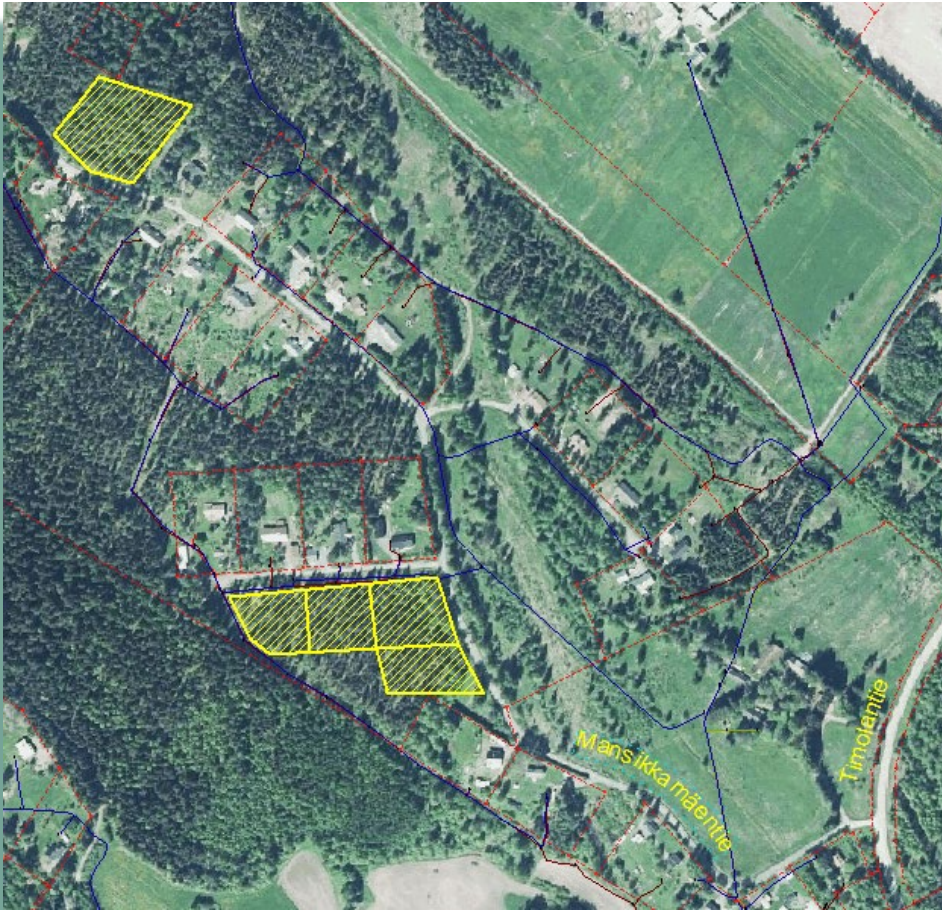
Vesihuoltomestari
Joonas Mustonen
puh. 041 732 6556



Leppävirta

Timolan tontit Mansikkamäentiellä

Mansikkamäentiellä Timolan kylässä on 4 kpl noin 3 300–3 700 neliömetrin kokoisia tontteja, ja yksi 6 400 neliömetrin kokoinen tontti.



Tontit kaavakartalla



Leppävirta