

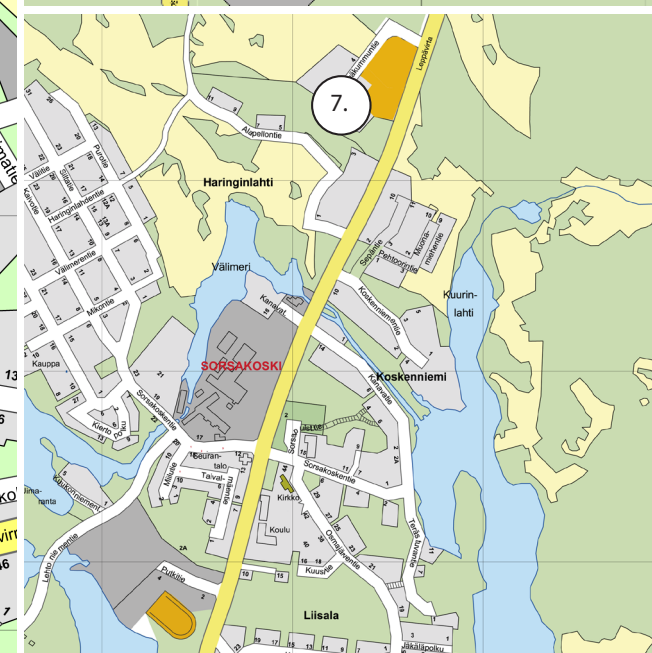


Leppävirta

VAPAAT YRITYSTONTIT



Pääsette tonttien tarkempiin tietoihin klikkaamalla kyseisen tontin numeroa



Leppävirran vapaat yritystontit

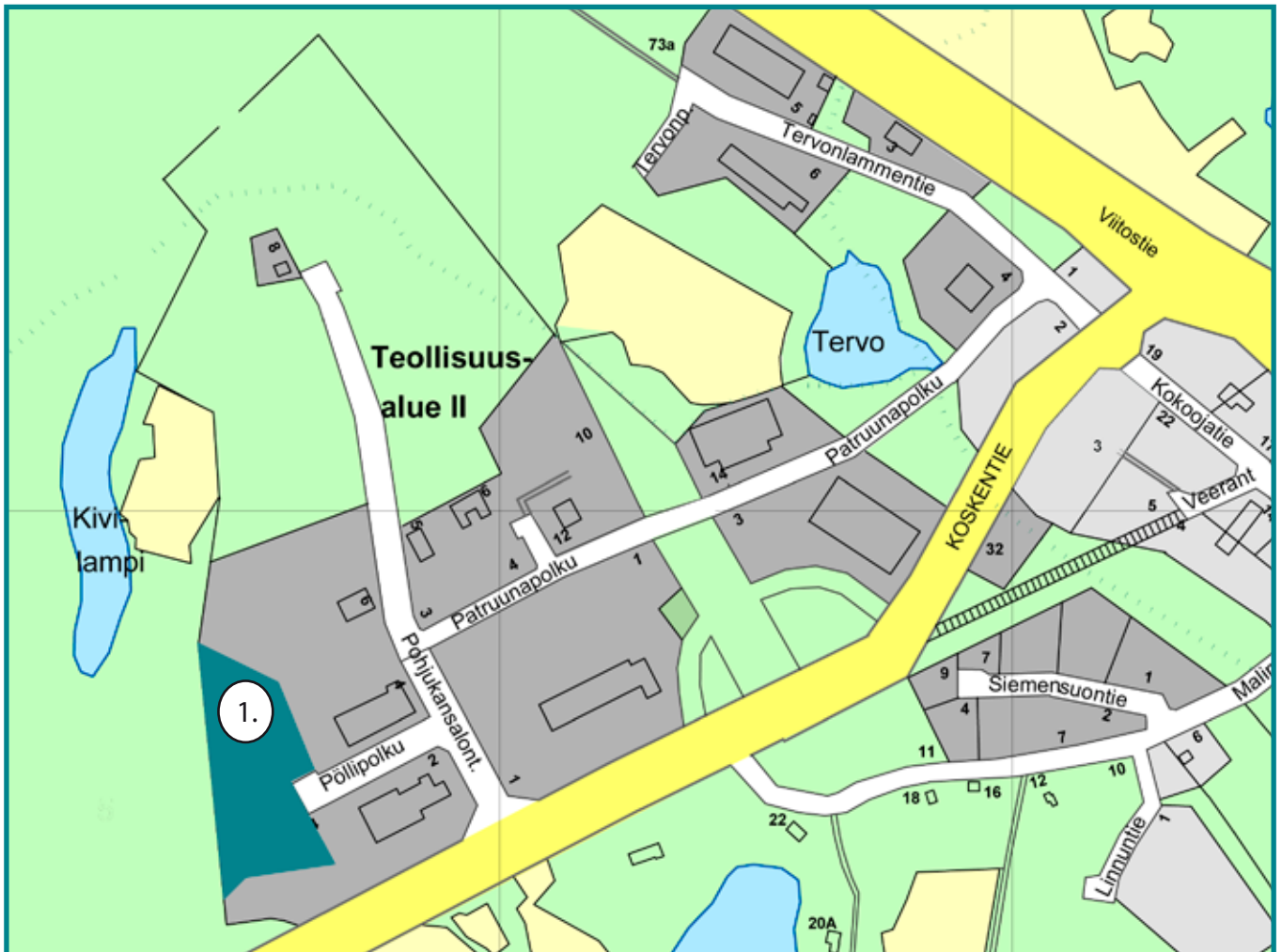
1. Pohjukansalon teollisuusalueella, Pöllipolun päässä määräala 15 322 m², hinta 4 € / m²
2. Kaksi tonttia Siemensuonttiellä, määräalat 6 523 m² + 5 285 m², hinta 3 € / m²
3. Kokoojatiellä, määräala 6 397 m², hinta 5 € / m²
4. Kaksi tonttia, Koskentie ja Veerantien välinen määräala 5 690 m² + 8 860 m², hinta 4 € / m²
5. Tervonlammentie, määräalat 5 911 m² + 4 158 m², hinta 6 € / m²

7. Sorsakoskella Lääväkummunttiellä määräala 21 145 m², hinta 2 € / m²
8. Oravikoskella ei tällä hetkellä ole vapaita yritystontteja, alueella voimassa Oravikosken asemakaavan muutos korttelit 16 (osa) ja 19 (hyv. 2019).
9. Nikkilänmäellä määräala 45,24 ha, osa alueesta vuokralla, hinta 3 € / m² Vuokratut alueet Nikkilänmäen teollisuusalueella >>

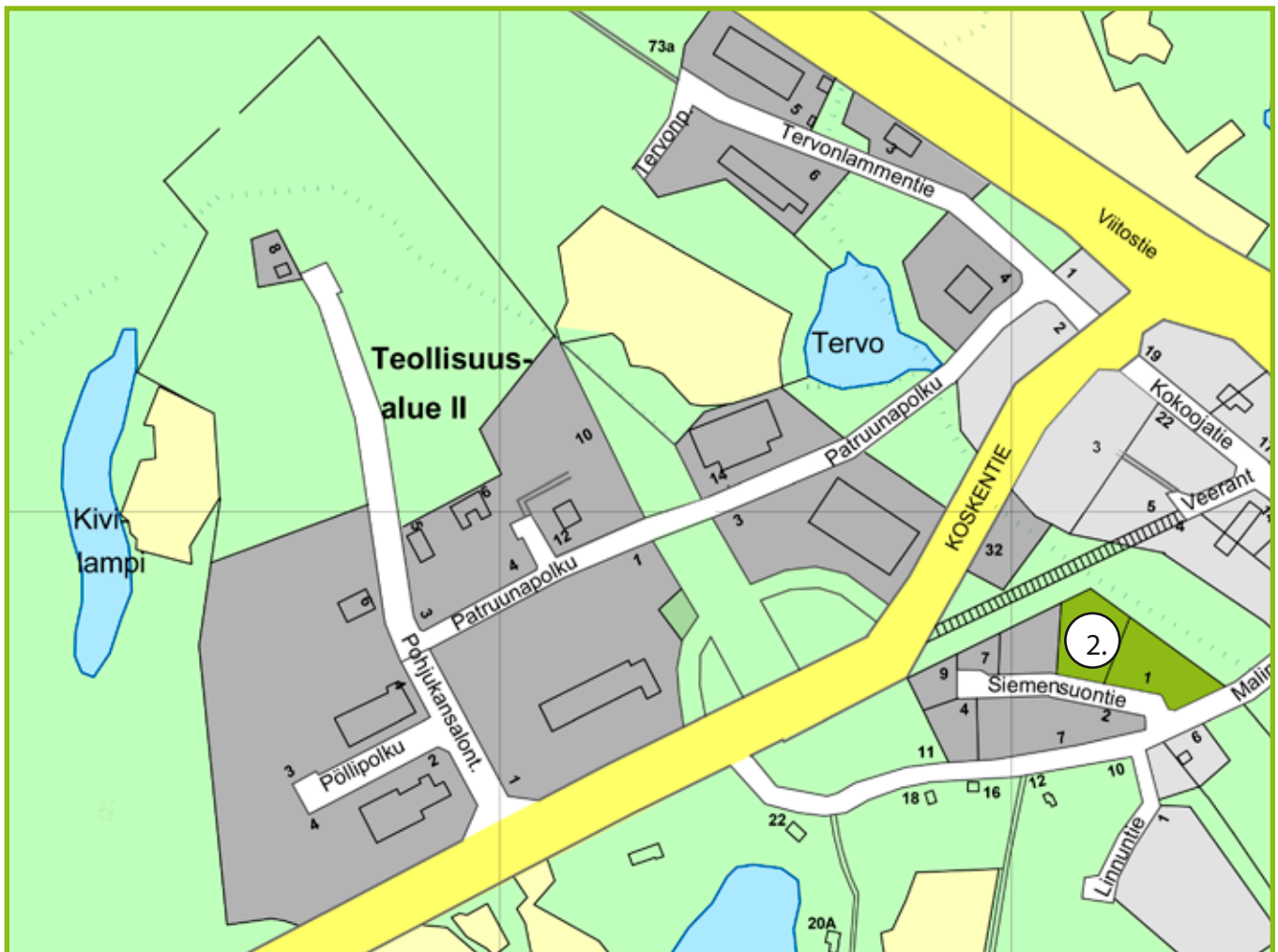
Hinnat:

| | |
|---|---|
| 2 € / m ² | 5 € / m ² |
| 3 € / m ² | 6 € / m ² |
| 4 € / m ² | |

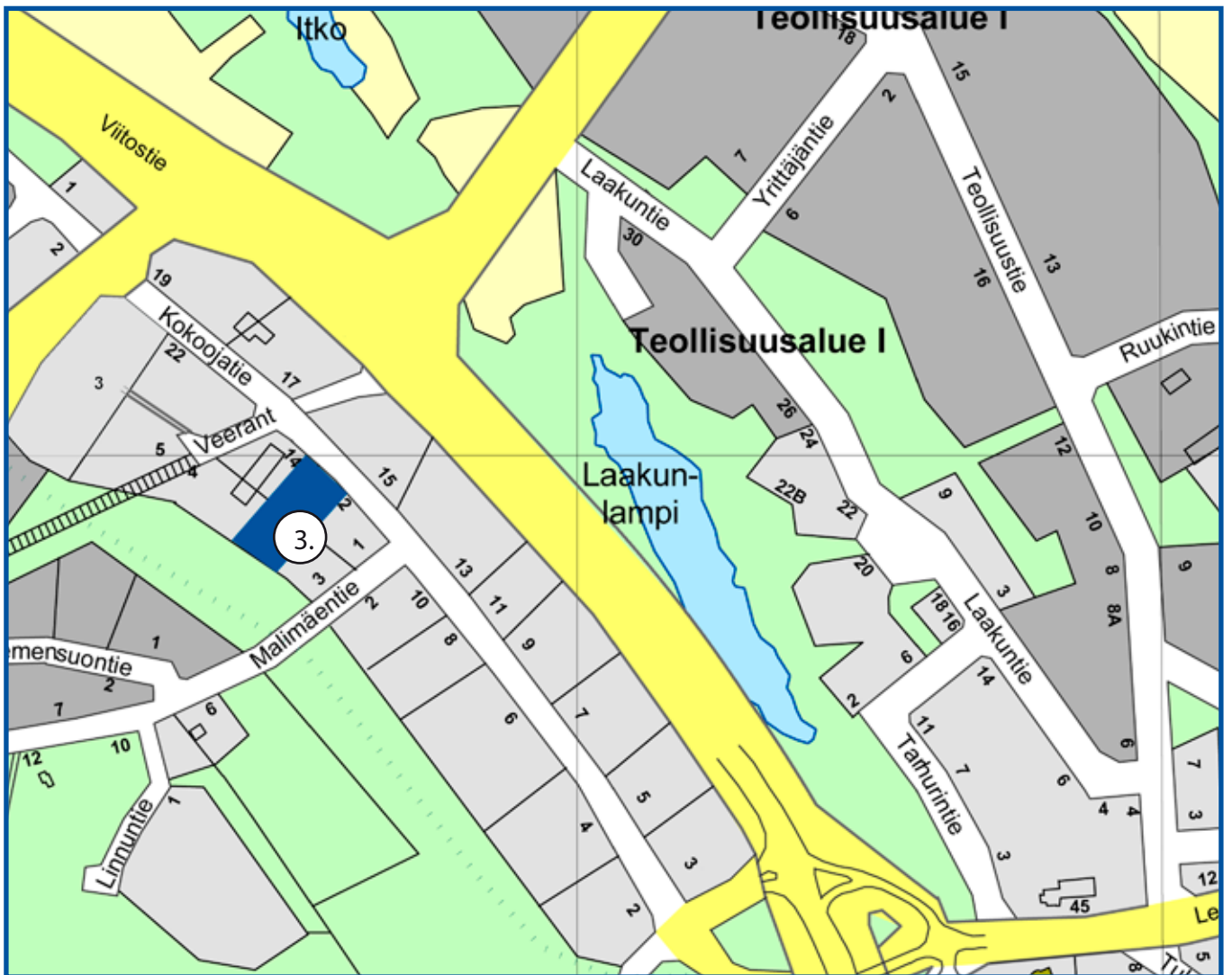




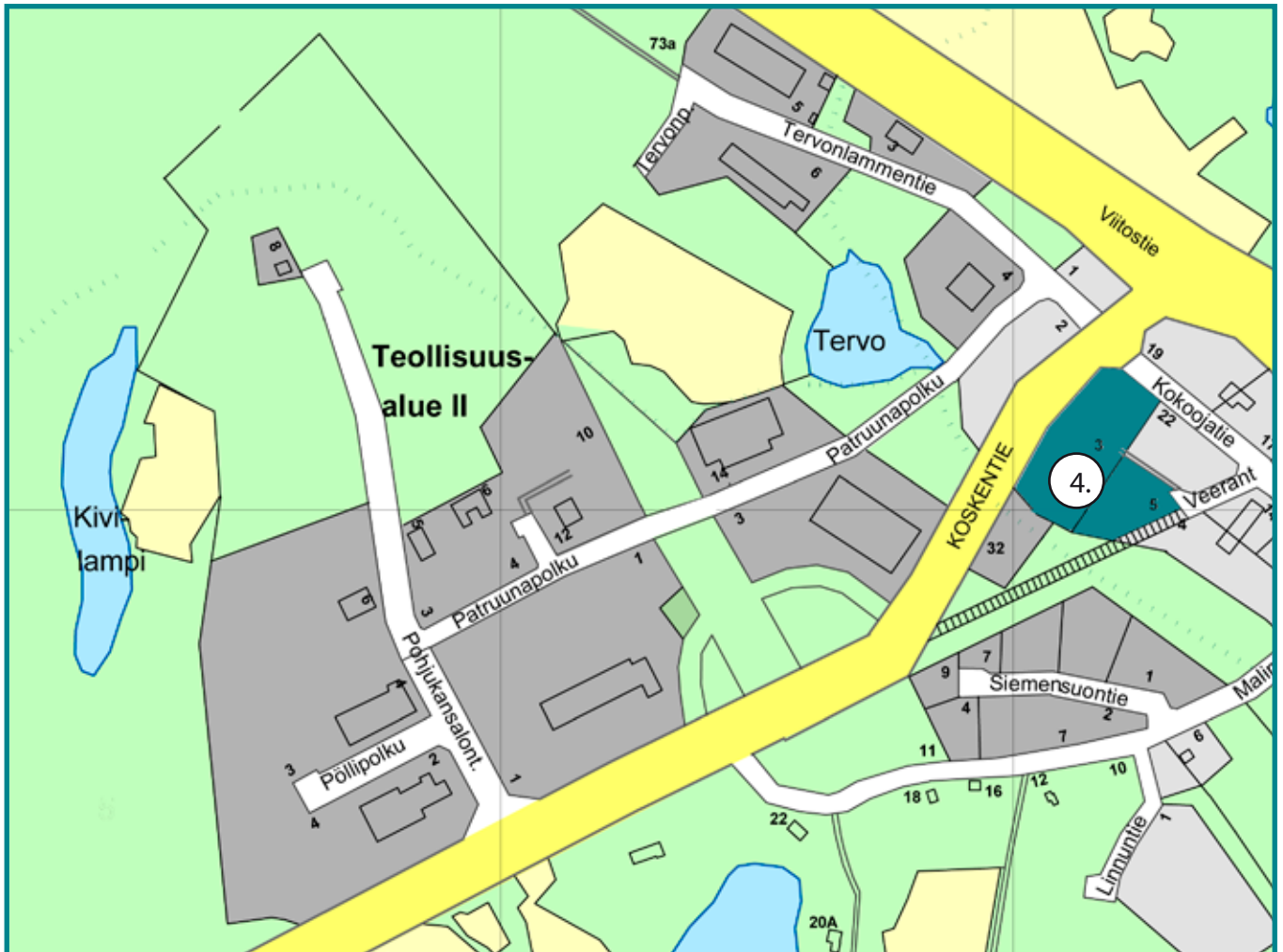
| | |
|--------------------------------|---|
| Número: | 1 |
| Kiinteistö: | 420-416-89-5 |
| Kortteli/Tontti: | 302 |
| Alue: | Pohjukansalon teollisuusalue, asemakaava |
| Osoite: | Pöhlipolku |
| Käyttötarkoitus: | |
| Kaavamääräys: | T = Teollisuus- ja varastorakennusten korttelialue. |
| e= k-m ² kerrosala: | 0,40 |
| Rakennusoikeus: | 6 129 m ² |
| Pinta-ala: | 15 322 m ² |
| Hinta: | 4 € / m ² |
| Kokonaishinta/vuosivuokra: | 10 % |
| Huomioitavaa: | Ohjeellinen tonttijako |
| Lisätiedot: | Elinkeinoasiamies Antti Tulila p. 044 750 7023 |



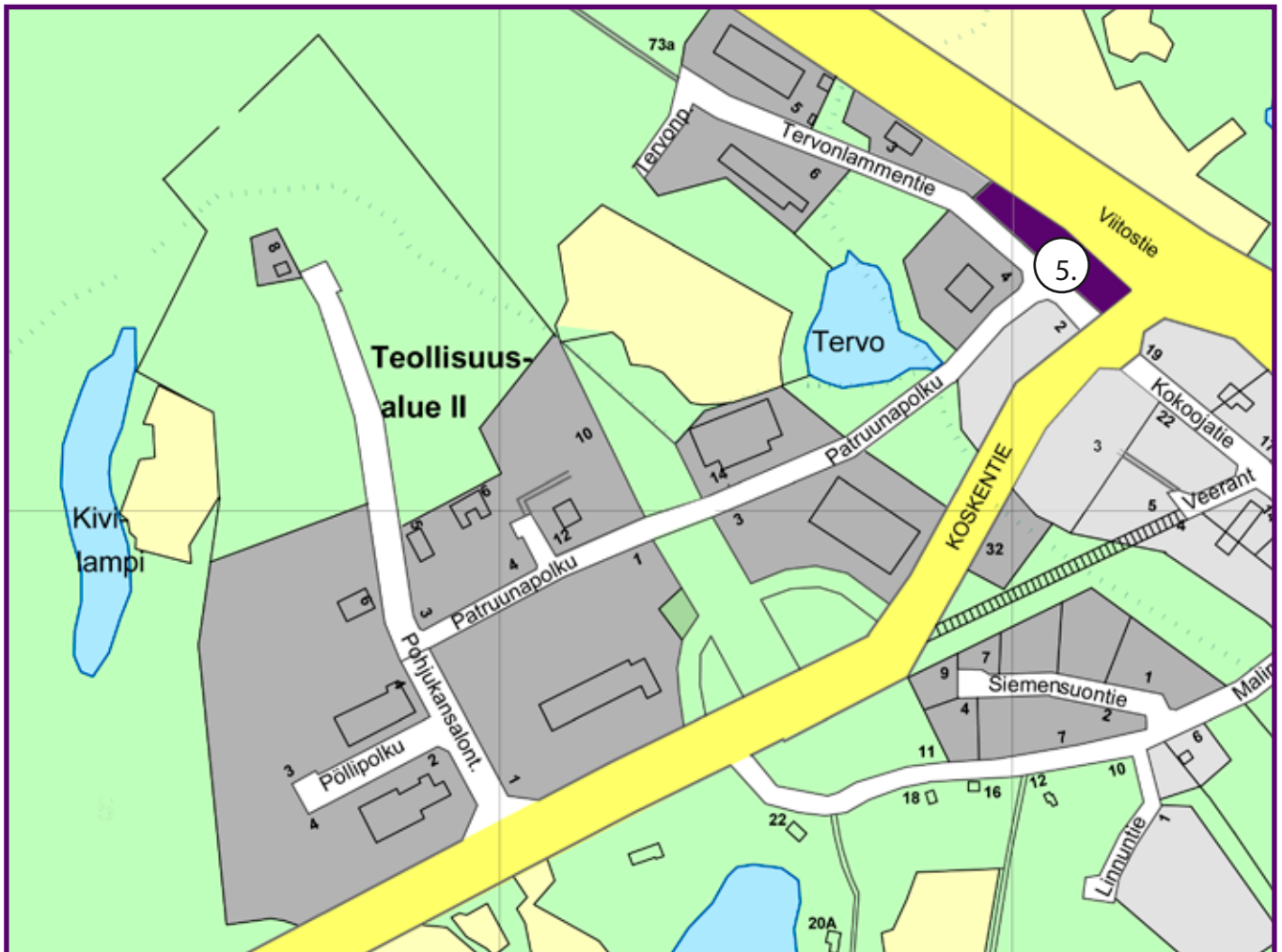
| | |
|--------------------------------|---|
| Numero: | 2 |
| Kiinteistö: | 420-416-3-57,3-232,3-306 |
| Kortteli/Tontti: | 301 / 4 ja 5 |
| Alue: | Asemakaava |
| Osoite: | Siemensuontie |
| Käyttötarkoitus: | |
| Kaavamääräys: | ATY = Asuinrakennusten ja ympäristöhäiriöitä aiheuttamattomien teollisuusrakennusten korttelialue |
| e= k-m ² kerrosala: | 0,40 |
| Rakennusoikeus: | 1 862 m ² |
| Pinta-ala: | 4 655 m ² + 4 136 m ² |
| Hinta: | 3 € / m ² |
| Kokonaishinta/vuosivuokra: | 10 % |
| Huomioitavaa: | - 2014 ajettu täyttömaata, mutta aluetta ei ole ihan kokonaan vielä täytetty. - ohjeellinen tonttijako |
| Lisätiedot: | Elinkeinoasiamies Antti Tulila p. 044 750 7023 |



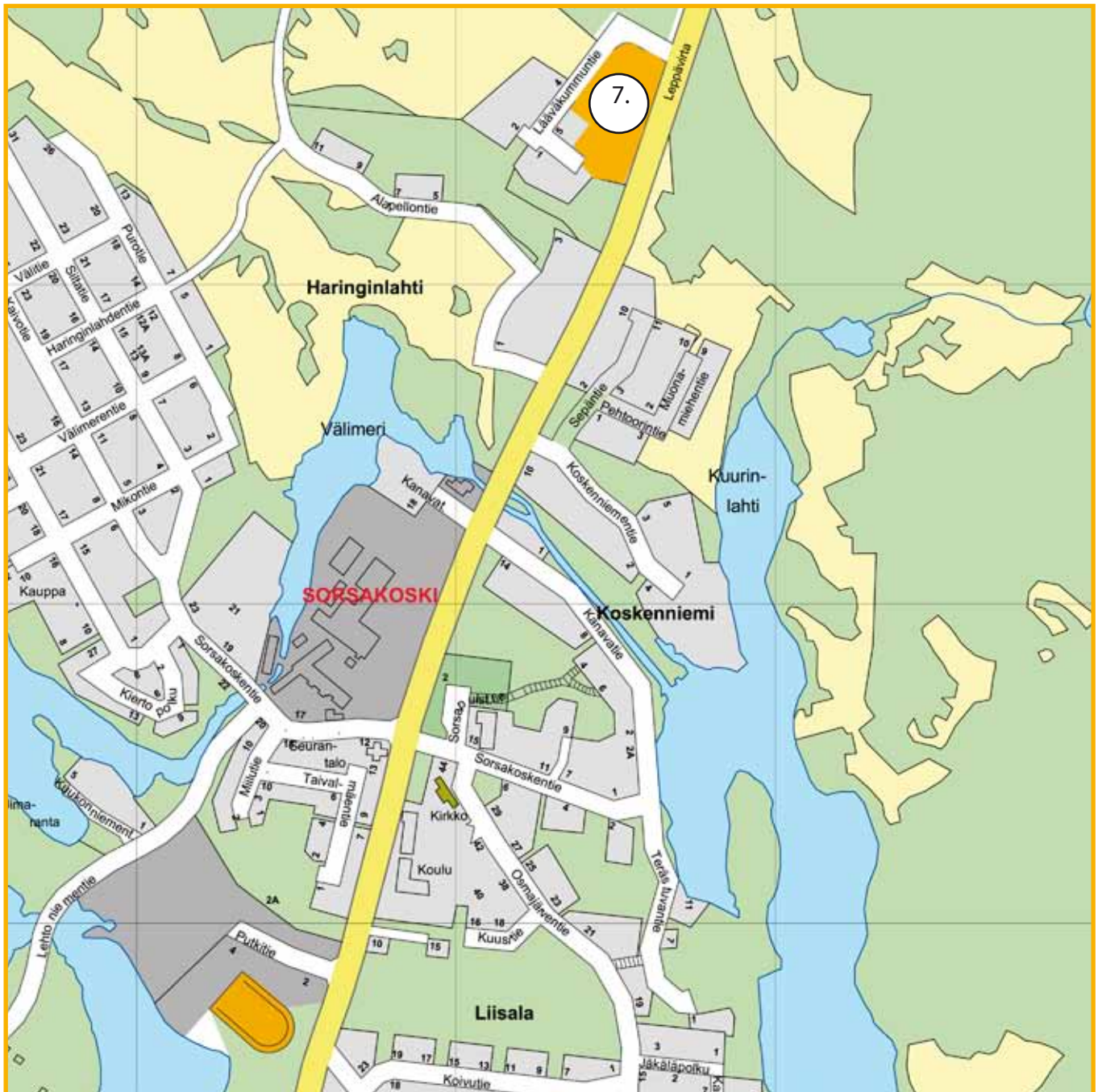
| | |
|--------------------------------|--|
| Numero: | 3 |
| Kiinteistö: | 420-416-3-32, 3-58 |
| Kortteli/Tontti: | 307 |
| Alue: | Kokoojatie teollisuusalue, asemakaava |
| Osoite: | Kokoojatie |
| Käyttötarkoitus: | Soveltuu liike- ja toimistorakennuksille sekä kevyelle teollisuudelle. Ei varastointia piha-alueille. |
| Kaavamääräys: | TK-1 = Teollisuus-, varasto-, liike- ja toimistorakennusten kortteli-alue. Tontin rakennetusta kerrosalasta saa enintään 20% käyttää tontin pääkäyttötarkoitukseen liittyviä myymälätiloja varten. |
| e= k-m ² kerrosala: | 0,50 |
| Rakennusoikeus: | 3 199 m ² |
| Pinta-ala: | 6 397 m ² |
| Hinta: | 5 € / m ² |
| Kokonaishinta/vuosivuokra: | 10 % |
| Huomioitavaa: | |
| Lisätiedot: | Elinkeinoasiamies Antti Tulila p. 044 750 7023 |



| | |
|--------------------------------|--|
| Número: | 4 |
| Kiinteistö: | 420-416-3-73,21-40 |
| Kortteli/Tontti: | 312/3 ja 4 |
| Alue: | Kokoojatie teollisuusalue, asemakaava |
| Osoite: | Veerantie |
| Käyttötarkoitus: | Alueelle voi rakentaa toimisto- ja liikeyrakennuksia sekä ympäristö- haittoja aiheuttamattomia teollisuusrakennuksia. |
| Kaavamääräys: | KTY = Toimitilarakennusten korttelialue. |
| e= k-m ² kerrosala: | 0,50 |
| Rakennusoikeus: | 2 845 m ² + 4 430 m ² |
| Pinta-ala: | 5 690 m ² + 8 860 m ² |
| Hinta: | 4 € / m ² |
| Kokonaishinta/vuosivuokra: | 10 % |
| Huomioitavaa: | - alueen keskellä kulkee sähköjohto - ohjeellinen tonttijako |
| Lisätiedot: | Elinkeinoasiamies Antti Tulila p. 044 750 7023 |



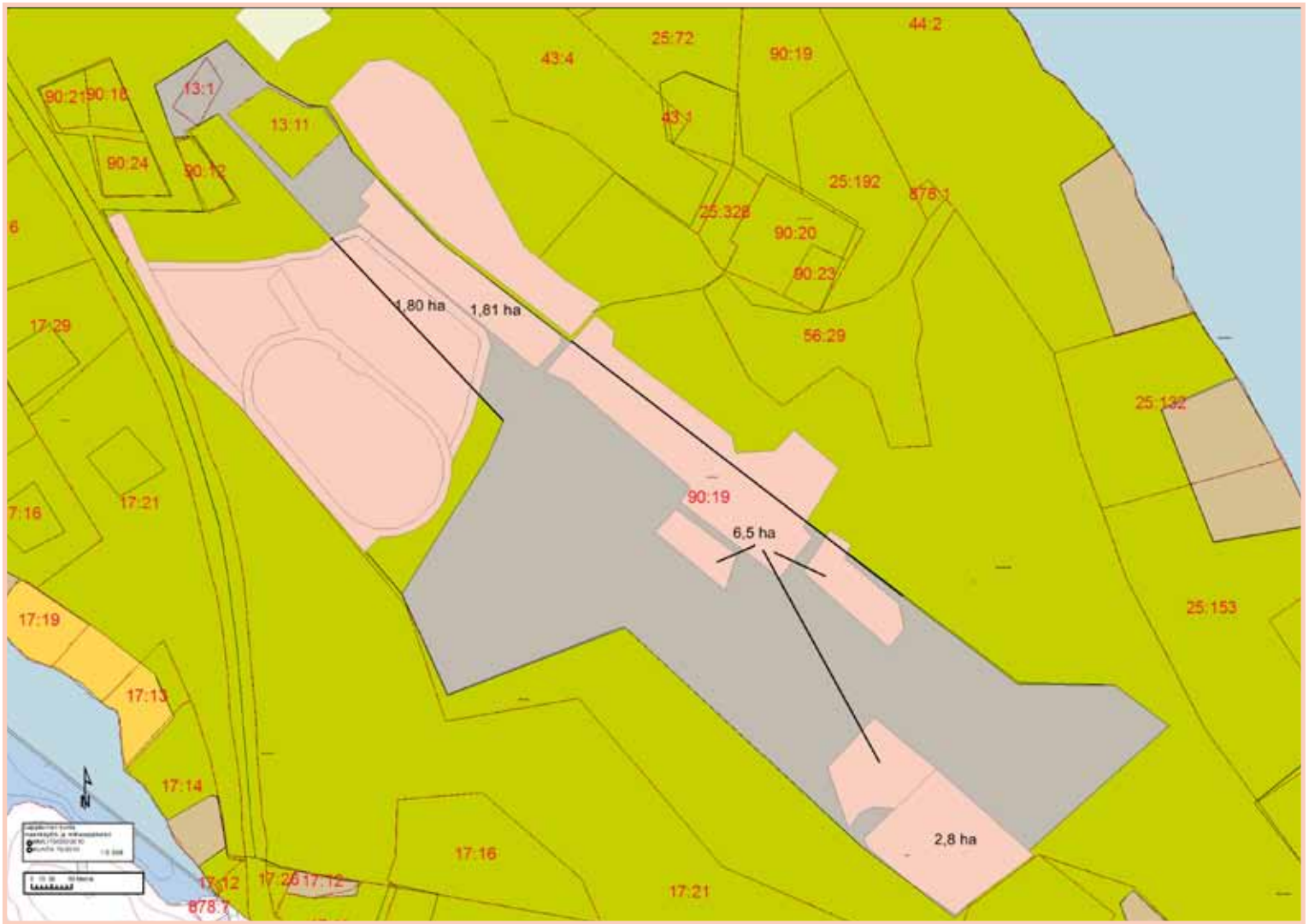
| | |
|--------------------------------|---|
| Numero: | 5 |
| Kiinteistö: | 420-416-21-40,21-81,21-397 |
| Kortteli/Tontti: | 319/2 ja 3 |
| Alue: | Tervonlammentien teollisuusalue, asemakaava |
| Osoite: | Tervonlammentie |
| Käyttötarkoitus: | Liikerakennus, esim. vähittäiskaupan suuryksikkö |
| Kaavamääräys: | KM-1 = Liikerakennusten korttelialue, jolle saa sijoittaa vähittäiskaupan suuryksikön. Alueelle saa sijoittaa enintään 2000 k-m ² päivittäistavarakaupan myymälätiloja, joista elintarvikkeille varattava myymälätila saa olla enintään 500 k-m ² . |
| e= k-m ² kerrosala: | |
| Rakennusoikeus: | 4 500 m ² |
| Pinta-ala: | 5 911 m ² + 4 158 m ² |
| Hinta: | 6 € / m ² |
| Kokonaishinta/vuosivuokra: | 10 % |
| Huomioitavaa: | - täyttömaata ajettu 2014 - ohjeellinen tonttijako |
| Lisätiedot: | Elinkeinoasiamies Antti Tulila p. 044 750 7023 |



| | |
|--------------------------------|---|
| Numero: | 7 |
| Kiinteistö: | 420-423-39-66 |
| Kortteli/Tontti: | 73 |
| Alue: | Sorsakosken teollisuusalue, asemakaava |
| Osoite: | Lärväkummuntie |
| Kaavamääräys: | T = Teollisuus- ja varistorakennusten korttelialue. |
| e= k-m ² kerrosala: | 0,30 |
| Rakennusoikeus: | 6 344 m ² |
| Pinta-ala: | 21 145 m ² |
| Hinta: | 2 € / m ² |
| Kokonaishinta/vuosivuokra: | 10 % |
| Huomioitavaa: | - ohjeellinen tonttijako |
| Lisätiedot: | Elinkeinoasiamies Antti Tulila p. 044 750 7023 |



| | |
|--------------------------------|--|
| Numero: | 9 |
| Kiinteistö: | 420-416-90-19 |
| Kortteli/Tontti: | |
| Alue: | Nikkilänmäen teollisuusalue, taajaman osayleiskaava |
| Osoite: | |
| Kaavamääräys: | T = Teollisuus- ja varastoalue. Alueella harjoitettava toiminta ei saa aiheuttaa 55 dBA:n ylittävää melutasoa asuin- ja lomarakennusten kohdalla. Pohjavesialueille ja auntoalueiden läheisyyteen saa sijoittaa vain ympäristöhäiriötä aiheuttamatonta toimintaa, jossa on otettu huomioon pohjavesien suojele kunnan ympäristösuojelumääräysten mukaisesti. |
| e= k-m ² kerrosala: | |
| Rakennusoikeus: | |
| Pinta-ala: | Kokonaispinta-ala 45,24 ha, josta vuokralla 12,91 ha |
| Hinta: | 3 € / m ² |
| Kokonaishinta/vuosivuokra: | |
| Huomioitavaa: | Vuokratut alueet omalla kartalla >> |
| Lisätiedot: | Elinkeinoasiamies Antti Tulila p. 044 750 7023 |



| | |
|--------------------------------|---|
| Numero: | 10 |
| Kiinteistö: | 420-416-90-19 |
| Kortteli/Tontti: | |
| Alue: | Nikkilänmäen teollisuusalueen vuokratut osat 12,91 ha |
| Osoite: | |
| Kaavamääräys: | T = Teollisuus- ja varastoalue. Alueella harjoitettava toiminta ei saa aiheuttaa 55 dBA:n yltävää melutasoa asuin- ja lomarakennusten kohdalla. Pohjavesialueille ja auntoalueiden läheisyyteen saa sijoittaa vain ympäristöhäiriöitä aiheuttamatonta toimintaa, jossa on otettu huomioon pohjavesien suojelu kunnan ympäristösuojelumääräysten mukaisesti. |
| e= k-m ² kerrosala: | |
| Rakennusoikeus: | |
| Pinta-ala: | Vuokraamatonta 32, 33 ha |
| Hinta: | €/m ² |
| Kokonaishinta/vuosivuokra: | |
| Huomioitavaa: | |
| Lisätiedot: | Elinkeinoasiamies Antti Tulila p. 044 750 7023 |