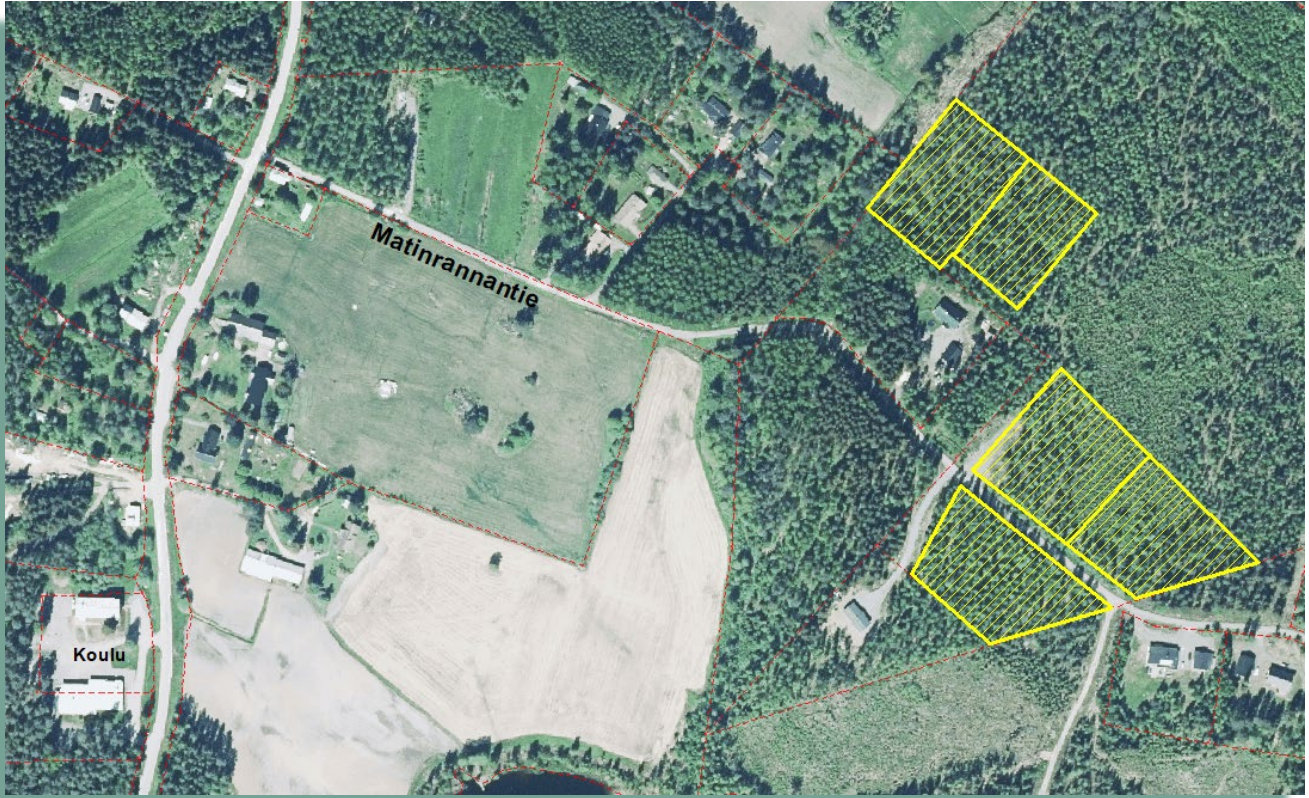


# Timolan tontit Matinrannantiellä

Matinrannantiellä Timolan kylässä on 5 kpl noin 4 700–6 700 neliömetrin kokoisia tontteja.



Rakennuspaikalle saa rakentaa enintään 2-kerroksisen yksi- tai kaksiasuntoisen asuinrakennuksen. Asuinrakennuksen lisäksi paikalle saa rakentaa saunan, vierasmajan ja talousrakennuksia. Rakennusten suurin sallittu kerrosala on yhteensä tontin koosta riippuen 280 - 400 m<sup>2</sup>.

Tontit ovat vesijohtoverkon toiminta-alueella, johon on liittymisvelvollisuus, liittämähinta 2 807 €. Viemäriliittymä mahdollisuutta ei ole.

Sähköliittymä asioissa yhteys: Savon Voima Verkko Oy puh. (017) 224 300 tai tekninen.myynti@savonvoima.fi

- Tonteilta on matkaa Leppävirran kirkonkylälle 15 km ja Varkauteen 10 km
- Alakoulu ja päiväkotit sijaitsevat noin kilometrin päässä

Tontit ovat lohkomattomia. **Hintapyyntö alkaen 8 000 euroa.**

**Huom! Kunnanvaltuusto päättää tonttien hinnoista kevään 2023 aikana. Alustavia varauksia otetaan vastaan ilman sitoumuksia.**

## Lisätiedot:

Maankäyttöinsinööri  
Merja Tuomainen  
puh. 044 768 3558

## Vesi- ja viemäriliittymä asioissa yhteys:

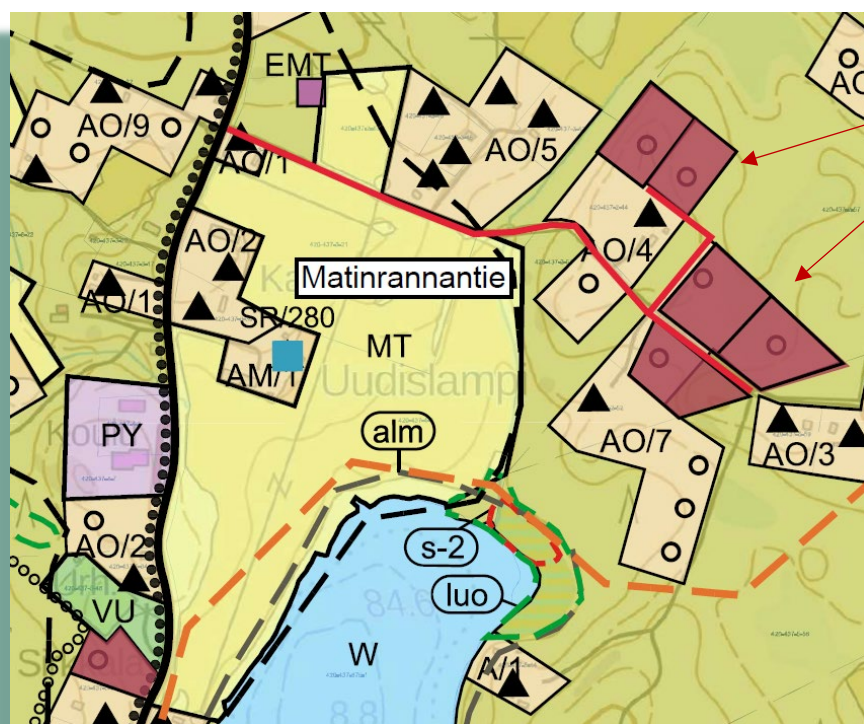
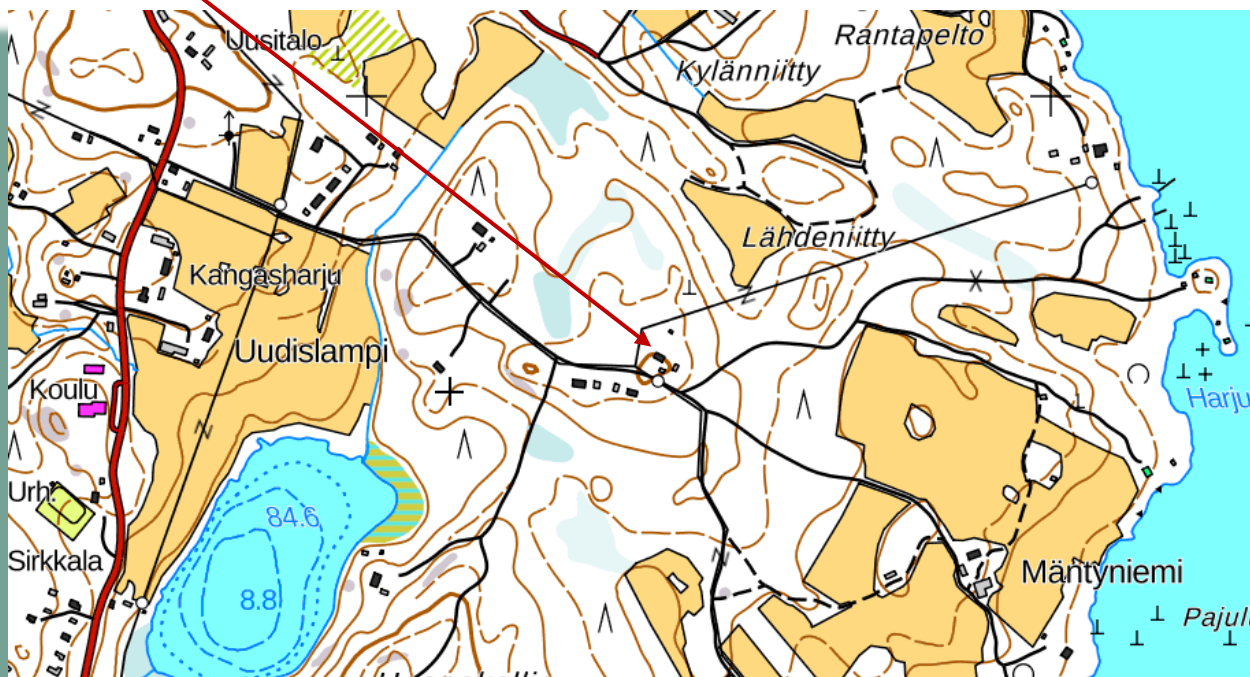
Vesihuollon käyttöpäällikkö  
Hanna Veijalainen  
puh. 044 768 4466



Leppävirta

# Timolan tontit Matinrannantiellä

Matinrannantiellä Timolan kylässä on 5 kpl noin 4 700–6 700 m<sup>2</sup> kokoisia tontteja.



Tontit kaavakartalla

## Lisätiedot:

Maankäyttöinsinööri  
Merja Tuomainen  
puh. 044 768 3558

## Vesi- ja viemäri liittymä asioissa yhteys:

Vesihuollon käyttöpäällikkö  
Hanna Veijalainen  
puh. 044 768 4466



Leppävirta