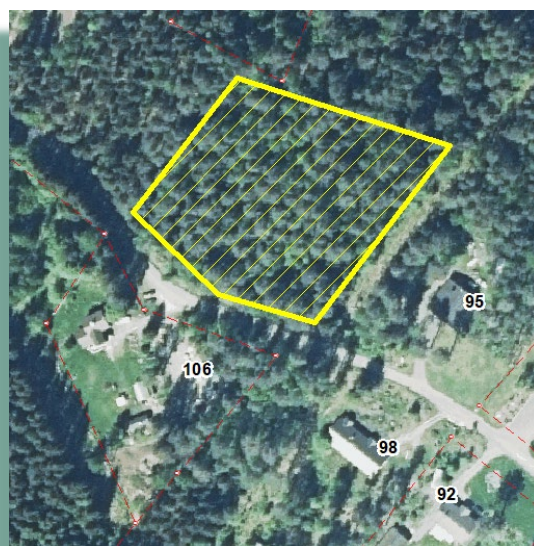
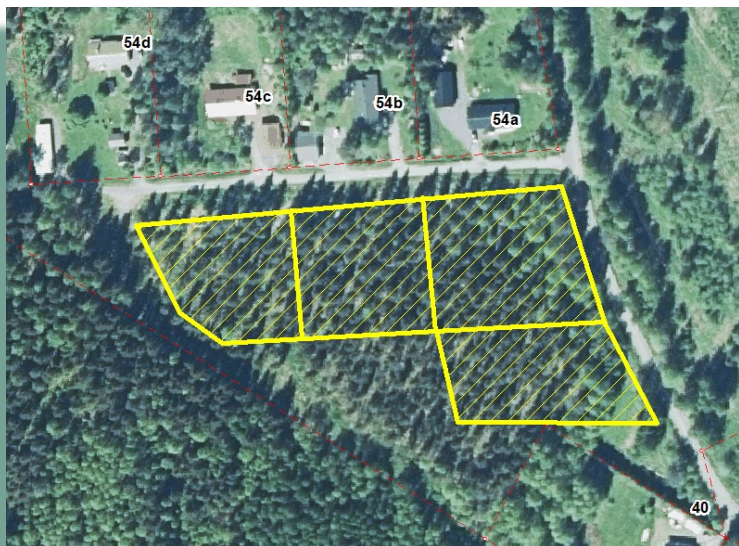


# Timolan tontit Mansikkamäentiellä

Mansikkamäentiellä Timolan kylässä on 4 kpl noin 3 300–3 700 neliömetrin kokoisia tontteja, ja yksi 6 400 neliömetrin kokoinen tontti.



Rakennuspaikalle saa rakentaa enintään 2-kerroksisen yksi- tai kaksiasuntoisen asuinrakennuksen. Asuinrakennuksen lisäksi paikalle saa rakentaa saunan, vierasmajan ja talousrakennuksia.

Rakennusten suurin sallittu kerrosala on yhteensä tontin koosta riippuen 200 – 220 m<sup>2</sup> ja 6 400 m<sup>2</sup> tontilla 400 k-m<sup>2</sup>.

Tontit ovat vesijohto- ja viemäriverkon verkon toiminta-alueella, johon on liittymisvelvollisuus. Vesiliittymän hinta 2 807 € ja viemäri liittymä 3 553 €.

Sähköliittymä asioissa yhteys: Savon Voima Verkko Oy puh. (017) 224 300 tai tekninen.myynti@savonvoima.fi

- Tonteilta on matkaa Leppävirran kirkonkylälle noin 15 km ja Varkauteen noin 10 km
- Alakoulu ja päiväkotit sijaitsevat noin kilometrin päässä

Tontit ovat lohkomattomia. **Hintapyyntö pienemmillä tonteilla alkaen 6 000 euroa.**  
**Hintapyyntö isommalla tontilla alkaen 9 800 euroa**

**Huom! Kunnanvaltuusto päättää tonttien hinnoista kevään 2023 aikana.**  
**Alustavia varauksia otetaan vastaan ilman sitoumuksia.**

## Lisätiedot:

Maankäyttöinsinööri  
Merja Tuomainen  
puh. 044 768 3558

## Vesi- ja viemäri liittymä asioissa yhteys:

Vesihuollon käyttöpäällikkö  
Hanna Veijalainen  
puh. 044 768 4466



Leppävirta



# Timolan tontit Mansikkamäentiellä

Mansikkamäentiellä Timolan kylässä on 4 kpl noin 3 300–3 700 neliömetrin kokoisia tontteja, ja yksi 6 400 neliömetrin kokoinen tontti.



Tontit kaavakartalla



Leppävirta