



LEPPÄVIRRAN KUNNAN MAASEUTUOHJELMA

2011



Leppävirran kunta 2011

Taitto: Kari Viinikainen, Leppäkerttu Oy

Kuvat: Leppävirran kunta, Leppävirran kotiseutumuseo

Grafiikat: Tilastokeskus

Sisällysluettelo

Johdanto	4
Ydinkysymys	4
Asuminen ja elinympäristö	5
Nykytila	5
KUNTASTRATEGIA:	5
Tavoitteet	6
Toimenpiteet	6
KUNTASTRATEGIA	6
Ydinkysymykset	7
Kärkihanke	7
KUNTASTRATEGIA	7
Elinkeinoelämä	8
Nykytila	8
KUNTASTRATEGIA	8
Tavoitteet	9
Toimenpiteet	9
Ydinkysymykset	10
Kärkihanke	10
Palvelut	10
Nykytila	10
Tavoitteet ja toimenpiteet	11
Ydinkysymykset:	12
Ympäristö, liikenne, infra	13
Nykytila	13
Tavoitteet	13
Toimenpiteet	13
Kärkihankkeet	13
Liikunta, kulttuuri ja vapaa-aika	14
Nykytila:	14
Tavoitteet:	14
Toimenpiteet:	14
Tästä työryhmä lähti liikkeelle	15
Leppävirran kylien asukkaat ikäryhmittäin 31.12.2009	16
Ryhmät -14, 15-24, 25-44, 45-64, 65-74, 75-	16

Johdanto

Leppävirran maaseutuohjelma on teemoittainen yhteenveto kyläsuunnitelmista, yrittäjien, MTK:n ja Leppävirta-seuran työpajoista sekä kuntastrategiasta. Kaikkien ryhmien käsiteltäviksi nousivat samat asiat eri näkökulmista. Tahtotila ja tavoitteet ovat yhteisiä.

Jokaisessa luvussa on kehys, jonka teksti on Leppävirran kunta- ja hyvinvointistrategiasta vuosille 2010-2015

Ydinkysymys

Miten yhdistetään asukkaiden, elinkeinoelämän, julkisen ja yksityisen sektorin sekä kolmannen sektorin (kylätoiminta, järjestöt) tuottamat ajatukset ja palvelut mahdollisimman hyvin kaikkien yhteiseksi hyödyksi?

Maaseutuohjelman laadinta aloitettiin vuonna 2010 Leppävirran kyläneuvoston aloitteesta, ja sen kokoamiseen ja tekoon ovat osallistuneet Leppävirran kunta, Leppävirran kyläyhdistykset, Leppävirran MTK, Leppävirran Yrittäjät ja Leppävirta-seura.

Ohjelman koonneeseen toimikuntaan ovat kuuluneet

Heikki Havukainen, Leppävirran kunta, puheenjohtaja
Tuomo Suihkonen, Leppävirran kunta
Ilkka Mannila, Leppävirran kunta, pöytäkirjanpitäjä
Arja Huovinen, Leppävirran kyläneuvosto
Juri Jämsén, Leppävirran kyläneuvosto
Jari Kauhanen, MTK
Tapani Kosunen, MTK
Pirjo Korhonen, MTK
Marjo-Nina Mustonen, Leppävirran Yrittäjät
Pentti Kaulamo, Leppävirran Yrittäjät
Maija Teppana-Karvinen, Leppävirran kirkonkylän edustaja
Seija Korhonen, Mansikka ry

Kari Viinikainen, Leppäkerttu Oy, tekstin koonti ja taitto

Asuminen ja elinympäristö

Nykytila

- Asukasmäärä on vähentynyt 15 vuodessa yli 8 % ja viimeisten lukujen valossa väestömäärä laskee edelleen. Asukasmäärä on (31.12.2010) 10 556. Väestöennuste 2020 on 10 454 asukasta.
- Kesämökkejä on kunnassa noin 3000 (käyttäjämäärän saamiseksi voidaan kertoa kolmella, mökeillä käy myös vieraita!)
- Hieman alle puolet (48,6 %) Leppävirran asukkaista asuu kylissä. Syrjäisemmissä kylissä asuu noin 21 % kuntalaisista, Viitostien tuntumassa (Timola, Oravikoski, Kotalahti, Paukarihti) noin 16,5 % ja Sorsakoskella ja sen ympäristössä 11,1 %.
- Vahvimmin asukasmäärältään kasvaneita alueita ovat kirkonkylän ympäristö, Paukarihti ja Oravikoski. Eniten asukkaita ovat menettäneet Puponmäki, Tuppurinmäki, Sorsakoski ja Mustinmäki. Myös keskustaajaman asukasluku on vähentynyt lähes 6 %:lla.
- Myös syrjäisemmät kylät toimivat aktiivisesti, asukkaiden määrä pysyy stabiilina – uusien asukkaita toivotaan tulevan, mutta tonttien kysyntä ja tarjonta eivät välttämättä kohtaa, ja tyhjiä asuntoja (tai ”mummon mökkejä”) ei ole.
- Vanhusväestön lisääntyminen on yhteistä kaikille kylille, poikkeuksena Viitostien varren kylät.
- Vahvoja kesäasukaskeskittymiä, joissa asukasmäärä moninkertaistuu loma-aikoina, ovat: Haapamäki, Näädänmaa, Sarkamäki, Kurjala, Puponmäki, Riihiranta, Sorsakosken ympäristö, Kotalahti ja Länsi-Saamainen. Asukasmäärä kaksinkertaistuu myös Mustinmäellä, Timolassa, kirkonkylän ympäristössä, Konnuslahdessa ja Tuppurinmäellä. Riihirannalla asukasmäärä on lähes kuusinkertainen loma-aikoina.

KUNTASTRATEGIA:

Leppävirta on itsenäinen laajenevan Kuopion kaupunkiseudun kunta, joka toimii yhteistyössä myös Varkauden talousalueella.

Kunnassa edistetään aktiivisesti hyvinvointia, yhteisöllisyyttä ja osallistumisen sekä omatoimisuuden mahdollisuuksia.

Leppävirta on nykyaikainen yrittäjyyden edelläkävijä, joka tarjoaa kehittyvän toimintaympäristön yritykselle ja vetovoimaisia työllistymisen ja asumisen mahdollisuuksia; tunnuslauseenamme käytämme teemaa ”Yrittämisen virtaa” ja sen eri johdannaisia: Elämyksen virtaa, Asumisen virtaa, Tekemisen virtaa, Hyvinvoinnin virtaa...

Tavoitteet

- Väestön määrän säilyttäminen vähintään nykytasolla – kylät asuttuina, kuten nytkin; maaseudun asuttuna pitäminen.

Toimenpiteet

Asiakasanalyysi (kuka tai millainen henkilö/perhe haluaa muuttaa Leppävirralle ja miksi?)

- esim. lapsiperheet haluavat palvelujen lähelle, ranta ei välttämätön
- työssä käyvät pariskunnat haluavat isomman tontin, ehkä rannalta
- paluumuuttajat kotimaisemiin, kotikylälle

Markkinointisuunnitelma

- kohderyhmittäin huomioiden kunkin ryhmän erilaiset tarpeet

Tonttipörssi

- maanomistajien aktivoiminen tonttien myyntiin kylissä, jonne olisi tulijoita, mutta ei tontteja.

Asuntopörssi

- kartoitus (esim. tyhjät talot, mökit, perikuntien omistamat, joita ei käytetä ,
- yhteistyö kiinteistönvälittäjän kanssa, muut yhteistyökumppanit (yritykset, jotka tarvitsevat työntekijöitä, asiakkaita, pankit, yms....)

Markkinoinnissa yhteistyötä kylien kanssa (kylien omat toimenpiteet, nettisivut...)

- asumisen markkinoinnin yhteydessä tietoa työmahdollisuuksista: oma kunta, Ikea, Neulamäki, Varkaus, Heinävesi (Pohjois-Karjalan läheisyys, Etelä-Savon läheisyys...)
- esim. pääkaupunkiseudulta muuttaville työmatka ei ole ongelma
- Leppävirta pystyy tarjoamaan edullisempaa, väljempää, turvallisempaa ja maaseutumaisempaa asumista kuin Kuopio.
- Sivukylillä tilojen myyntiin saaminen (tyhjät tilat käyttöön/myyntiin)

Rakennuspaikkaselvitykset

- rakennuspaikat/tontit kyläpalveluiden lähelle (esim. koulu, kauppa, kylätalo...)
- kuitenkin riittävän väljät tontit (kyläkaavat)
- kunnallistekniikka mahdollisimman kattavaksi (vesi, jätevesi, laajakaista, myös osuuskunnat ja yrittäjät toteuttajina)

KUNTASTRATEGIA

Tavoitteet 2012:

Uusien asukkaiden saaminen

Markkinointi realistisesti; valttina sijainti, työpaikat ja palvelut

5-tieakselin asuin ympäristöjen edelleen kehittäminen (tiivistäminen, valmiin jo rakennetun yhdyskuntatekniikan hyödyntäminen, viihtyisyyden ja turvallisuuden lisääminen erityisesti keskustaaajamassa, Särkiniemi-suunnitelman laadinta)

Muiden asuin ympäristöjen hyödyntäminen (Konnuksen alueen hyödyntäminen tontti-tarjonnassa ja kanavan alueen virkistys- ja matkailutarkoituksissa; siisteys, imago, Sorsakoski-Varkaus-tien sekä Leppävirta-Sorsakoski-tien varren tonttitarjonnan kehittäminen)

Ikäihmisille täyden palvelun senioritalo, esteettömyys => "Hopeapantereiden huvikumpu"

Henkinen ilmapiiri/yhteisöllisyys => "Nykyisten asukkaiden hyvä olla ja uusien helppo tulla"

Loma-asutuksen tehostaminen

- parempi hyödyntäminen: tyhjiä mökkien vuokraaminen, ympärivuotisuus, matkailullinen hyödyntäminen.

Porkkanoita lasten tekoon

- paluumuuton kannusteet.

Tiestö kuntoon, jotta asuminen ja yrittäminen on mahdollista maaseudun kylissä

Palvelujen saatavuus asumisen näkökulmasta

- koulu ja päivähoito sinne, missä on lapsia
- vanhushpalvelut sinne, missä ikääntyviä, kuljetuspalveluitten/logistiikan uudelleen pohtiminen – yhteistyötä yli kuntarajojen ja yhteiskunnan eri sektoreiden

Rakennusten suunnittelu huomioiden tulevaisuus – esim. esteettömyys

Ekologisten ja vihreiden arvojen huomioiminen

- omakotitalojen ja asumisen energiaratkaisut - lähienergia

Ydinkysymykset

Miten säilytetään nykyiset asukkaat?

Miten "huolletaan", sitoutetaan olemassa oleva väestö? (asukasuskollisuus)

Miten hyödynnetään Ikea ja Neulamäen uusi, Kuopion suurin työssäkäyntialue asukas-hankinnassa?

Miten maksimoidaan asumisen kehittäminen kunnan hyödyksi? (tuotot/kulut – sijoitus tulevaisuuteen)

Mistä resursseja asumisen kehittämiseen/markkinointiin?

Paljonko asukkaita pitää saada, jotta asukashankintaan kohdistuvat investoinnit ja muut resurssit tuottavat?

Mitä voidaan tehdä yhteistyössä kylien, kunnan ja yritysten välillä yhteisen perustavoitteen saavuttamiseksi?

Mitkä Leppävirran vahvuudet erottavat sen kilpailijoista?

Kärkihanke

Maankäytön suunnitteluun ja kaavoitukseen tarvitaan uusi, asiakaslähtöinen näkökulma, esim. loma-asuntojen muuttaminen ympärivuotisiksi. Leppävirralla on jo nyt runsaasti kesäasukkaita. Vesistö – yli 2000 km pitkä rantaviiva – ja luonto kaikkineen on Leppävirran aarrelipas, joka voisi oikeilla toimenpiteillä houkutella uusia asukkaita ja verotuloja.

KUNTASTRATEGIA

Mittarit:

- Uudet talot ja asunnot, muuttoliike
- Rakentajakyselyt; minkä alueen ja millaisia tontteja kysytään – huomioiden myös muu kuin kunnan oma tonttivaranto?
- Asukastyytyväisyyskysely; uudet asukkaat, 5 vuotta asuneet

Hankeet, kehittämistoimet 2009 – 2012:

- Tonttimarkkinoiden ja julkisen markkinoinnin kehittäminen, yhteistyö yksityisten ja muiden tonttien myyjien kanssa
- Uusille asukkaille toimitettavan tervetuliaispaketin kehittäminen
- Senioritalo/-taloja vanhusten asumiseen – yksityiset ja 3. sektori voivat toteuttaa ja olla toimijoina
- Maapoliittisen ohjelman päivittäminen

Elinkeinoelämä

ja sen toimintaympäristö – työ, yrittäjäyys

Nykytila

Maatiloja 242, joista maidontuotantotiloja 70, erikoisviljelytiloja (marjat, vihannekset) 35, luomuvälvontajärjestelmään kuuluvia tiloja 18. Maa- ja metsätalouden tulot Leppävirralla olivat vuonna 2009 yhteensä 22 397 000 e, josta maatalous tulotukineen 12 864 000, metsätulot 3 174 000 ja sivuansiot 6 358 000 euroa. Vuonna 2010 kokonaistulot olivat 19,99 milj. euroa. Tilasto Pohjois-Savon alueelta sivulla 17.

Yrityksiä

Lukumäärä Leppävirran kylillä sijaitsevista yrityksistä on otettu nettiosoitteesta <http://yritykset.varkaudenseutu.fi>, ja on suuntaa-antava sekä koskee muita kuin puhtaasti maatalousyrityksiä.

Sorsakoski	41
Kotalahti	27
Oravikoski	22
Timola	21
Konnuslahti	19
Paukarlahti	12
Kurjala	11
Näädänmaa	9
Niinimäki	6
Tuppurinmäki	2
Puponmäki	1
Kirkonkylä ja ymp	338

Alueella asuva työllinen työvoima:

Toimiala	Työpaikat	%	Työllinen työvoima	%
Alkutuotanto	369	11	370	9
Jalostus	1 284	38	1 475	35
Palvelut	1 696	50	2 318	55
Tuntematon	36	1	36	1
Yhteensä	3 385	100	4 199	100

Työpaikkaomavaraisuus: 80,6% (2008)

KUNTASTRATEGIA

Nykytila: Valmistelu ja päätöksenteko joustavaa ja nopeaa, imago hyvä

– Painopiste pienissä ja keskisuurissa yrityksissä tai vastaavan kokoisissa konserneihin kuuluvissa yksiköissä (< 250 työntekijää), elinkeinorakenne yrityksissä on teollinen/ tuotantovaltainen.

– Työpaikkaomavaraisuus on alhainen ja laskenut 79 %:iin, kunnan ulkopuolella käy työssä n. 1 500 henkilöä, joista Varkaudessa n. 700 ja Kuopiossa n. 500. Kunnan ulkopuolella työssäkäyviä leppävirralaisia on n. 900 enemmän kuin Leppävirralla työssäkäyviä ulkopaikkakuntalaisia

– Vahvuuksina teollisen tuotannon perinteet; metalliteollisuus, vientiyritykset, sovellettu teknologia

– Maatalouden tilakoko pienehkö, tuotantosunnat maito ja marjanviljely, metsätalouden hakkuutulo merkittävä

– Pohjois-Savon matkailustrategiassa Leppävirta on luokiteltu matkailukeskittymäksi, jolla on ollut merkitystä pääsemisessä kehittämisohjelmien rahoituskohteeksi

– Asioinnista (sekä kauppa että julkiset palvelut) n. 50 % suuntautuu kunnan ulkopuolelle, päivittäistavarakaupasta n. 20 %

Tavoitteet

- Yrittäjien ja kunnan yhteistyö paremmaksi.
- Taajama-alueen yrittäjien ja maaseutuyrittäjien yhteistyön tiivistäminen.
- Liikevaihdon nostaminen peltohehtaaria kohti.
- Leppävirta on Suomen metsäisimpiä pitäjiä – uudenlaisten energia- ja yrittämiskäytäntöjen hyödyntäminen
- Työvoiman saatavuuden turvaaminen, sukupolven vaihdosten onnistuminen – toimiva ja kannattava yritystoiminta - kunnan vetovoimaisuuden turvaaminen.

Toimenpiteet

Yrittäjien, MTK:n ja kunnan tapaamiset säännöllisiä ja vuorovaikutteisia

Julkisten hankintojen hankintakriteerien tarkastelu

- päätöksiin ja kilpailutuksiin myös muut kriteerit kuin hinta
- ympäristövaikutukset, laatu, hankintojen ”palastelu” (case: Kiuruvesi)

Yritysvaikutusten arvioinnin tehostaminen

- myös positiiviset vaikutukset.

Yrittäjyyden ja paikallisten palvelujen markkinointi

- yrityshankkeen sloganit: *”Tuu ja tykkeel!”*, *”Kieppaa kiesis kylille!”*

Asiantuntemusta pienyrittäjyyden kehittämiseen

- tietoiskuja: neuvontajärjestöt, kehittämisorganisaatiot, rahoittajat, pankit, Uusyrittäjäkeskus, hankkeet, Finnvera....
- sekä aloittavien että olemassa olevien yrittäjien tukeminen ja neuvonta
- kunnalta tehokkaampaa tiedottamista tiedonsaannista: yritystuet, maatalouden tuet
- panostusta maaseudun yritysneuvontaan
- tunnistettava työpaikkojen ja yritysten liikevaihdon merkitys suhteessa keskustajamaan.

Lähiruuan tuottajille tietoa lainsäädännöstä

- verkostoituminen, kasvun hakeminen yritystoimintaan, yhteistyön lisääminen
- yhteismarkkinointi, lainsäädäntö
- tukee mm. matkailuyritystoimintaa, pitopalvelu- ja ravintolatoimintaa
- yhteistyötä enemmän: Futuria elintarvike, Savonia AMK jne.

Voivatko yritykset tuottaa palveluja tulevaisuudessa

- logistiset ratkaisut huomioitava (halvempaa kunnalle, mahdollistaako yritystoimintaa?)
- monipalveluyritystoimintaa - myös kolmannen sektorin panos huomioitava
- logistiset palvelut uudella tavalla (Kuntaliiton ja Lähikauppiainden hanke)
- lainsäädännön muutoksia tarvitaan.

Kunnan vetovoimaisuuden turvaaminen

- tonttipolitiikka, tiestö, nuorten sitouttaminen, palveluratkaisut.

Matkailun kehittäminen – kylien hyödyntäminen

- yrityshankkeen slogan: *”Ressivappaa alue”*

Tavoitteet 2012:

- Elinkeinopolitiikka edelleen aktiivista ja joustavaa ja perustuu kunnan omaan tahtoon ja päätöksiin
- Metalliteknologiateollisuuden kilpailukyky (n. 800 työpaikkaa) turvataan tukemalla osaamisen kehittämistä, verkostoitumista, järjestämällä tontteja ja toimitiloja
- Uusien osaamisalueiden kehittäminen; mm. biopolttoaineet, biotekniikka, energia-tekniikka
- Maaseudun yritystoiminnan kehittäminen; hoivapalvelut, matkailupalvelut (mökkit, maaseutu- ja kulttuuri-, ja luontomatkailu), koneurakointi, erikoistunut maatalous (maito ja marja), metsätalous (energiapuu)
- Kaupalliset palvelut; keskustajaman vetovoiman kehittäminen vuonna 2007 laaditun kehittämissuunnitelman pohjalta, suurmyymälävaraus
- Matkailu; Leppiksen/Vokkolan alueen kehittäminen edelleen hyvinvointi- ja perhematkailukohteena
- Suhdannetyöttömyyden haittojen minimointi; taantuman jälkeen tulevaan rekrytointitarpeeseen varautuminen

Ydinkysymykset

Mikä erottaa Leppävirran kilpailijoista?

Miten kunnan, yrittäjien ja MTK:n yhteistyötä parannetaan?

Mikä on kunnan rooli? Mitä voidaan tehdä yhteistyössä?

Mikä vaikutus on elinkeinorakenteen muutoksilla? Miten muutoksiin pystytään varautumaan tai miten riskejä minimoidaan? Mihin kannattaa panostaa?

Mitä toimenpiteitä tyhjien kiinteistöjen osalta?

Mitä toimenpiteitä työpaikkojen synnyttämiseksi? Mitä ja millaista yhteistyötä?

Miten hyödynnetään ulkomaisia ystävyyskuntia? Yrittäjyydessä, palvelujen myynnissä, verkostoitumisessa?

Haasteena: maatalousyrittämisessä ja palveluyritystoiminnassa tulossa sukupolvenvaihdoksia, työvoiman saatavuus tulevaisuudessa

Kärkihanke

Maaseudun palvelujen tuottamiseen on luotava uusia ratkaisuja; julkiset palvelut, yrittäjät ja kolmas sektori, tärkeänä kylätalkkari- ja hoiva- ja lähiruokapalvelujen kehittäminen.

Palvelut

Nykytila

Palvelujen toivotaan säilyvän vähintään nykytasolla (yritykset, MTK, kylät); kylien asukkaat ja yrittäjät ovat huolissaan säilymisestä. Tavoitteissa ja toimenpiteissä on kehittämisehdotuksia

Peruspalvelujen osalta kylien palvelut ovat kohtuullisella tasolla – hyvä palvelutaso houkuttelee uusia asukkaita kyliin – kylien erot ovat huomattavia. Peruspalveluista tärkeimpiä kylien mielestä ovat: postinjakelu, kylätalot kokoontumispaikkoina, koulut ja päivähoito, asioimisliikenne ja oman kunnan terveyskeskus.

Väestön ikääntymisen mukanaan tuoma palvelujen lisätarve on huomattava, kylien edustajat on otettava suunnitteluun mukaan

KUNTASTRATEGIA

- Peruspalveluiden ensisijaisuus toteutuu aidosti
- Palveluiden saavutettavuus kohtalainen, saatavuus hyvä
- Palveluissa ammatillinen osaaminen hyvä, ennaltaehkäisevässä työssä vielä kehittämistä
- Yhteistyöpuutteita on vielä olemassa, joka voi aiheuttaa syrjäytymistä, mutta toisaalta myös päällekkäisyyksiä (esim. ennaltaehkäisevä mielenterveystyö, päihteet, ongelmaperheet)
- Kustannustaso kilpailukykyinen
- Kunnan ja 3. sektorin yhteistyö toimivaa
- Perusopetus oppilaan näkökulmasta hyvä, yhteistyökysymyksissä kehitettävää

Tavoitteet ja toimenpiteet

1. Postin palvelut

tavoite: palvelut tulisi säilyttää nykyisellä tasolla, samoin hinta

toimenpiteet: yhteistyö kunnan, ministeriön (kansanedustajat), Itellan ja muiden mahdollisten palvelun tarjoajien kanssa (tulevaisuudessa monipalveluyrittäjyys – myös postin kuljetukset?)

2. Kylätalot

tavoite: kylätalot pidettävä kyläläisten käytössä niin pitkään kuin niillä on käyttöä

toimenpiteet: yhteistyö kunnan ja kylien kanssa, hyödynnettävä ulkopuolisia rahoituslähteitä (esim. Suomen Kotiseutuliitto, RAY, Pohjois-Savon Kulttuurirahasto, Taidetoimikunta, MSL, Mansikka ry, valtakunnalliset hankkeet (esim. KKI) jne.

3. Monipalvelukeskus –hanke: mukana kunta, yrittäjät, maaseudun kehittämishankkeet, kolmas sektori.

4. Terveys- ja hoivapalvelut

tavoite: säilytettävä vähintään nykyisellä tasolla (palvelujen hinta merkittävä); terveys- ja hoivapalvelut lähipalveluna

toimenpiteet: a) palvelusetelin kehittäminen b) senioritalot c) alan yrittäjyyden kehittäminen d) tuotteistaminen e) TILDA –toiminnan kehittäminen, tulevaisuuden ennakointi; enemmän tiedottamista sekä palvelujen markkinointia ja palvelujen monipuolistamista sekä kehittämistä f) aktiivinen tiedottaminen palveluista – palveluopas g) monipalvelupiste

5. Koulut ja päivähoito

tavoite: nykytila säilytetään kyläkoulujen osalta (6); päivähoitossa vähintään nykytila, joi-sakin kylissä tällä hetkellä päivähoitopaikkoja liian vähän, niissä palvelua kehitetään ja monipuolistetaan (Timola, Paukarihti, Oravikoski)

toimenpiteet: a) päiväkodin ja senioritalon yhdistäminen (“varamummo” toiminta) – pilottihanke? b) huomioitava vanhempien työssäkäyntiliikenteen suunta – päivähoitopalvelujen kehittäminen asumisen näkökulmasta (vetovoimatekijä?) c) monipuolinen päivähoitotarjonta: kunnallinen päivähoito, perhepäivähoito, yritysten tuottamat palvelut monipuolisella palvelutarjonnalla (jossa mukana kaikki muutkin ja kaikkien sektoreiden tuottamat palvelut) merkitystä tulomuuttajan asuinpaikan valinnassa asukkaan/kyläläisen näkökulmasta helppous

6. Monipalveluyrittäjyys

tavoite: maaseudun monipalvelu, palvelujen turvaaminen, asumisen edellytykset

toimenpiteet: palvelut “pyörien päälle”; ruoka, siivous, lääkehuolto, kauppa-asiat, “mummon pesu”, postin jakelu, kuljetuspalvelu yms. kehittäminen monipalveluksi (lainsäädäntö); kodinhoitajat takaisin! Nykytila: kunnan henkilöstöstä saattaa käydä monta ihmistä saman asiakkaan luona samana päivänä – miksi yksi henkilö ei voisi hoitaa? – yhteistyö eri hallinnonalojen välillä!

7. Yhteistyö

tavoite: uudenlaisten palveluratkaisujen mahdollistaminen

toimenpiteet: yhteistyön rakentaminen eri hallinnonalojen ja eri sektoreiden (julkinen, yritys, kolmas) välillä; jopa yli kuntarajojen?

8. Julkiset palvelut

tavoite: tuottaminen kustannustehokkaasti, laadukkaasti – palveluiden “uudelleen organisointi”

toimenpiteet: nykyisen kunnallisen/muun julkisen palvelutuotannon uudelleen organisointi johon tarvitaan henkilöresursseja (“kehitysjohtaja”). Mukaan myös kylien yrityksiä. Tulok-sena rahan säästö, erityisesti säästöt sos. ja terv. menoissa, verokertymän kasvu, yritystoi-minnan tehostuminen, julkisen palvelutuotannon tehostuminen, asukasuskollisuuden kasvu, hyvinvoinnin kasvu, kuntaimagon paraneminen.

Ydinkysymykset:

- Miten poikkihallinnollisuutta voidaan edistää?
- Miten kartoitetaan kolmannen sektorin yhteystiedot ja palvelut?
- Miten pystytään hyödyntämään julkiset, kunnan ulkopuoliset rahoitusmahdollisuudet?
- Miten palvelusetelin käyttöä kehitetään ja monipuolistetaan?
- Miten kunta avustaa toimijoita rahoituksen hakemisessa? Kuka auttaa? Mistä tietoa? Kuka tiedottaa? Mitä uutta ja/tai lisäarvoa saadaan aktiivisuudella? Voisiko palkattu henkilö hankkia oman palkkansa moninkertaisena takaisin?
- Miten kunnan palvelutarjonta (kaikkien sektoreiden) vaikuttaa kunnan vetovoimaisuuteen? Miten tarjonta saadaan esiin? Mitä vaikutusta kunnan talouteen?

KUNTASTRATEGIA

Palvelujen tavoitteet 2012:

- Toteutetaan valtuuston hyväksymät tuoreet mm. vanhuksia sekä lapsia ja nuoria koskevat suunnitelmat ja ohjelmat
- Uuden toimintakulttuurin ja ohjauksen luominen (yhteiset palvelut)
- Kosketuspinta nuoriin => uusien mallien ja foorumien löytäminen
- Syrjäytymisuhan torjuminen, etsivä nuorisotyö
- Tietotekniikan hyödyntäminen
- Käyttötalouden ja investointien synkronointi toimialojen kesken
- Keskeisten lähipalvelujen turvaaminen ylikunnallisessa sosiaali- ja terveyspalvelujen tuotannossa
- Hyvä työnantajaimago kunnallisissa (kunnan omat ja kuntien välisenä yhteistyönä tuotettavat) palveluissa

Ympäristö, liikenne, infra

Nykytila

Leppävirran kunnan halki kulkeva valtatie 5 mahdollistaa hyvät kulkuyhteydet niin etelään kuin pohjoiseenkin. Tien vaikutus näkyy myös sen varrella sijaitsevien kylien asukasmäärien lisääntymisenä. Suunnitelmissa on tien uusi linjaus Kuopion rajalta Kotalahden Palokankaalle.

Valtatie 23 Varkaudesta Joensuun suuntaan kulkee myös Leppävirran alueella, samoin kuin Jyväskylän ja Kuopion välinen valtatie 9.

Pienemmät maantiet, varsinkin sorapintaiset Soisalon saaren alueella kärsivät kelirikoista, tuottaen varsinkin raskaalle liikenteelle vaikeuksia vaikuttaen elinkeinotoimintaan, pelastustehtäviin, liikenneturvallisuuteen ja asumisen mahdollisuuksiin (Leppävirta on kylien kunta)

Hyvät kulkuyhteydet ovat tärkeitä myös matkailun kehittämiseen hyödyntäen Heinävesi-alueetta (Koloveden alue, luostarit) ja Savonlinnan seutua.

Vuonna 2010 perustettu kuntien omistama Savon Kuituverkko Oy on rakentamassa valokuituyhteyksiä Leppävirralle ja muihin Pohjois-Savon kuntiin.

Tavoitteet

- Keskustan yritystoiminnan kehittäminen asiakaslähtöiseksi parantaa yritysten imagoa ja kannattavuutta
- Tiestön parempi kunnossapito
- Laajakaistayhteyksien saaminen
- Kylät ja ympäristö siistiksi, asuinviihtyvyyden lisääminen

Toimenpiteet

Laajakaistahanke

- kyläneuvosto, kylät ja yritykset sekä maatilat aktiivisesti edistämässä
- laajakaistaan "pilotti" – lähtökohtana esim. "verkkokauppa livenä", kuvayhteys päivittäistavarakauppaan, "kauppakassi"

Siistimistalkoot

- kylissä siistimiset talkoilla, kunnalta mahdollisesti pientä avustusta;
- suurempiin hankkeisiin apua ja rahoitusta antavat esim. ProAgria, Ympäristökeskus

Kärkihankkeet

Teiden kunnossapitoon vaikuttaminen

- elinkeinotoiminnan mahdollisuuksien säilyminen maaseudulla
- liikenneturvallisuus, asumisen turvallisuus ja mahdollisuudet
- tiehankkeiden edistäminen, suunnitellut nopeasti käyntiin
- kunnalla ja asukkailla aktiivinen rooli

Kirkonkylän viihtyvyyden lisääminen.

Liikunta, kulttuuri ja vapaa-aika

Nykytila:

- Leppävirta vahva kylistä koostuva kunta
- Aktiivista kylätoimintaa – organisoitunutta
- Kyläneuvosto aktiivinen vaikuttaja ja toteuttaja
- Kunta osallistuu tukitoimin ja sopimuksin liikunta-, nuoriso- ja kulttuuripalvelujen järjestämiseen kylillä, Soisalo-opisto on tärkeä käytännön toiminnan toteuttaja.
- Seurakunnan palvelut

Tavoitteet:

Aktiivisen ja vilkkaan toiminnan säilyttäminen

Kunnan imagon kasvattaminen

Ennalta ehkäisevä toiminta

- nuoret, syrjäytyneet, seniorit, kaikkien hyvinvointi ja terveys

Asennemuutos

- kunnan avustuksia ja toimintatiloja kylillä ei ole nähtävä vain kuluina vaan ihmisten fyysisen ja psyykkisen hyvinvoinnin tukemisena, joka auttaa esim. ikääntyvien toimintakunnan säilymisessä.

Yhteistyö yli hallintorajojen

- tuloksia nimenomaan ennalta ehkäisevässä työssä

Toimenpiteet:

Kulttuuri- ja matkailuyhteistyötä

- tapahtumakalenterit, matkailupalvelujen tuotteistaminen

Kylätalojen säilyttäminen

Uusien rahoituskanavien hyödyntäminen palvelujen kehittämiseen ja ylläpitämiseen

Kulttuurikontti

- kulttuuripalvelujen yhteinen markkinointi, tietojärjestelmän luominen ja kehittäminen.

Soisalo-opiston ja kylien toiminnan uudelleen organisointi.

Tapahtumien kehittäminen.

Ulkoilureitistöjen ja niihin liittyvien palvelujen kehittäminen.

- ladut, polut, moottorikelkka- ja vesistöreitit

Järjestöyhteistyön lisääminen

Eri toimijoiden verkostoituminen

Tästä työryhmä lähti liikkeelle

1. ELINKEINOT, YRITTÄJYYS, TYÖPAIKAT, TYÖLLISYYS...
2. ASUMINEN, KESÄASUKKAAT...
3. INFRA
4. KYLÄTOIMINTA, VAPAA-AIKA, YHTEISÖLLISYYS...
5. PALVELUT
6. YMPÄRISTÖ
7. MUUT

Teemat/Aihe/Äänet

7	Leppävirta pysyy kilpailukykyisenä ja itsenäisenä kuntana	5
2	Maaseudun asuttuna pitäminen	5
1	Maatalousyrittämisen huomioiminen tasavertaisesti muun yrittämisen kanssa	4
4	Yhteistyö kunnan ja kylien välillä, tietoa kyliltä kunnan päätöksentekoon	4
3	Maaseudun infra, kaavoitusasiat kuntoon, tiestö myös syrjäkylillä	4
7	Maaseudun elinvoimaisuus	1
5	Maaseudun tukiverkosto paranee - palvelut	1

Elinkeinot, yrittäjyys, työpaikat, työllisyys (8 asiaa)

- 1 Haja-asutusalueiden pienyrittäjien arvostuksen nostaminen
- 1 Työllistetään ja saadaan työtä immeisille
- 1 Yrittäminen maalla
- 1 Eri yritysten yhteistyö lisääntyy
- 1 Yritystoiminnan tukeminen
- 1 Yritysmahdollisuuksien ylläpito myös maalla
- 1 Uusia yrittäjiä

Asuminen, kesäasukkaat (8 asiaa)

- 2 Uudet asukkaat tulevat Leppävirralle innolla
- 2 Ikääntyvän väestön kotona pärjääminen
- 2 Elävä kylä
- 2 Elämää kirkonkylän ulkopuolellakin
- 2 Leppävirta asuttu "läpejään"
- 2 Kylien elinvoimaisuus
- 2 Uusia asukkaita

Infra (5 asiaa)

- 3 Toimivat tietoliikenneyhteydet koko kunnan alueella
- 3 Kaavoitus kylien tarpeiden mukaan

Kylätoiminta, vapaa-aika, yhteisöllisyys (4 asiaa)

- 4 Kotiseutuhengen nostattaminen
- 4 Kylätalo kaikkien kyläläisten käyttöön

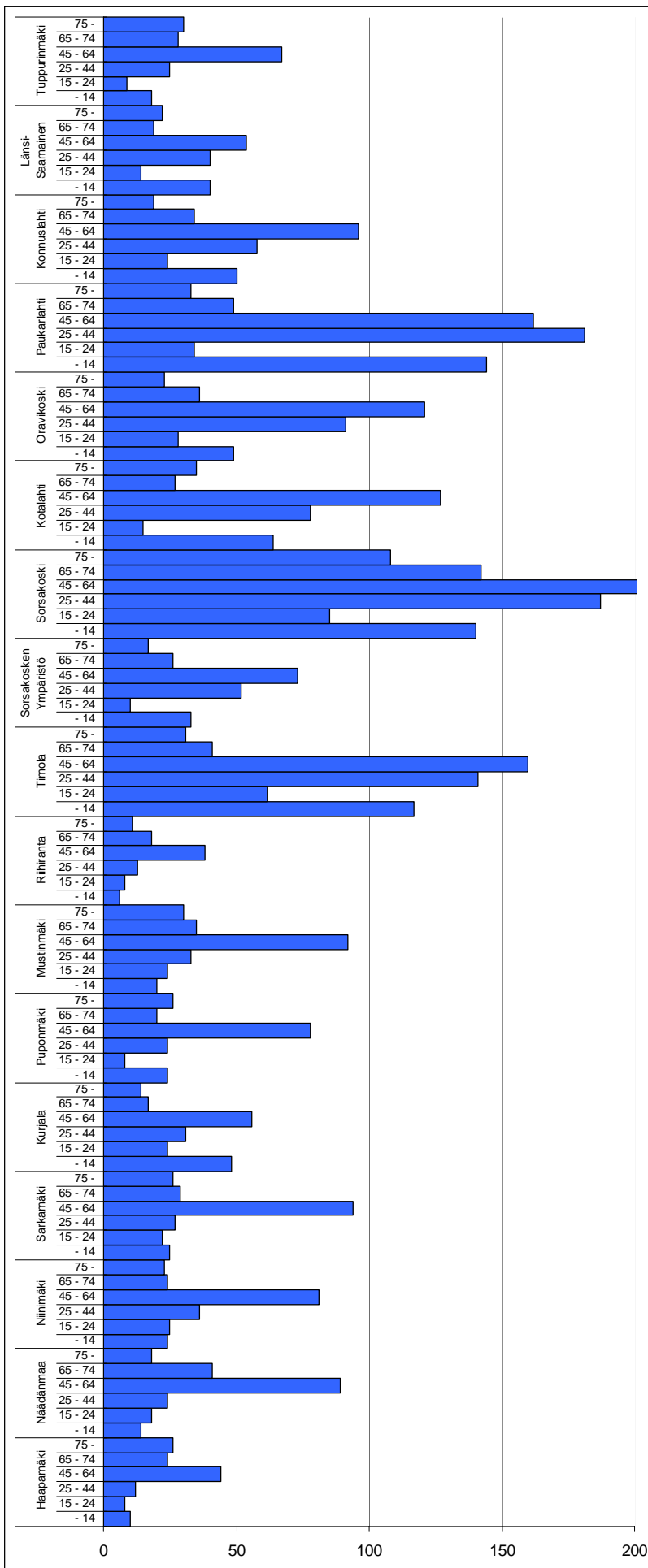
Palvelut (5 asiaa)

- 5 Palveluiden saanti vaivattomasti myös haja-asutusalueen väelle
- 5 Palveluiden saamisen takaaminen
- 5 Toimiva kouluverkosto
- 5 Palvelut, palvelujen säilyminen

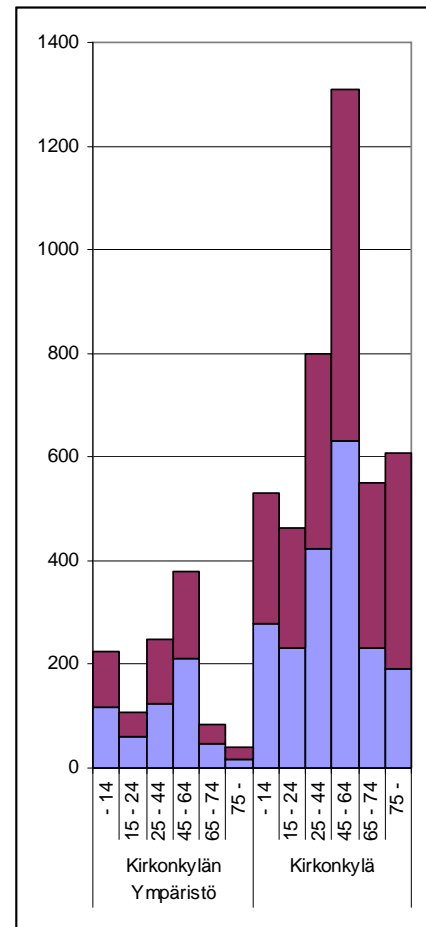
Muut, yleiset, kaikkia osa-alueita kattavat asiat (5 asiaa)

- 7 Nuorisollekin toivoa jatkosta maalla
- 7 Toiveet ja tarpeet käytännön toteutukseen
- 7 Rahoitusta paremmin hankkeille

Leppävirran kylien asukkaat ikäryhmittäin 31.12.2009



Ryhmät -14, 15-24, 25-44, 45-64, 65-74, 75-



Kirkonkylän ja ympäristön kaaviossa naiset punaisella, miehet sinisellä, muilla kylillä yhteismäärä samassa pylväessä.

Maatilatalouden rahavirtatiedot 2009, tulot 1000 €

22.12.2010

KUNTA	maito	naudan- liha	sian- liha	muu liha	kanan- muna	vilja	muut kasvit	tuotteiden myynti yht	tulo- tuki	Maatalous yhteensä	metsä- tulot	sivu- ansiot	YHTEENSÄ
Juankoski	7 171	1 823	676	1	3	188	273	10 135	7 318	17 453	1 265	4 305	23 023
Kaavi	1 733	197	1	1	0	21	357	2 309	2 147	4 455	612	1 781	6 848
Karttula	1 671	320	0	0	0	38	979	3 008	1 660	4 668	866	2 187	7 721
Kuopio	5 268	1 192	150	1	36	274	784	7 706	7 130	14 835	3 359	8 225	26 420
Leppävirta	4 345	540	0	2	30	100	2 973	7 991	4 874	12 864	3 174	6 358	22 397
Maaninka	5 696	1 425	1 249	0	0	277	276	8 924	7 532	16 455	1 326	4 941	22 723
Nilsjä	9 601	2 271	436	0	0	166	191	12 666	9 174	21 840	1 639	6 340	29 819
Rautalampi	1 576	602	21	0	41	135	1 585	3 960	3 688	7 649	1 042	3 218	11 908
Rautavaara	1 793	290	83	0	0	31	19	2 216	1 674	3 891	373	817	5 081
Siiinjärvi	6 006	1 066	519	0	0	214	1 005	8 811	6 922	15 733	1 165	5 130	22 027
Suonenjoki	1 888	237	150	0	162	131	5 135	7 704	3 088	10 792	1 972	3 431	16 196
Tervo	884	216	0	0	0	26	513	1 638	1 466	3 104	1 003	2 041	6 149
Tuusniemi	2 005	579	11	0	0	70	200	2 865	2 634	5 499	1 405	2 417	9 321
Varkaus	502	43	0	0	0	27	50	623	833	1 456	429	1 136	3 020
Vesanto	2 163	377	45	0	0	86	955	3 625	3 258	6 883	1 363	2 999	11 245
Alue yhteensä	52 305	11 177	3 341	7	272	1 785	15 294	84 180	63 398	147 577	20 994	55 327	223 899
osuus tuloista	23 %	5 %	1 %	0 %	0 %	1 %	7 %	38 %	28 %	66 %	9 %	25 %	



Suomen Gallup Elintarviketieto Oy

Muistiinpanoja



Kuva: Leppävirran kotiseutumuseo