

RANTAOSAYLEISKAAVAMERKINNÄT JA -MÄÄRÄYKSET:

AO	ERILLISPIENTALOJEN ALUE. RAKENNUSPAIKALLE SAA SIOJITTA ENINTÄÄN 1 1/2 KERROKSISEN YHDEN TAI KAHDEN PERHEEN ASUINRAKENNUKSEN, ENINTÄÄN 30 M2 RANTASAUNAN JA TARVITAVIA VARASTO-, HUOLTO- TMS. RAKENNUKSLA MUODOSTETTAVAN RAKENNUSPAIKAN VÄHIMMÄISKOKO ON 5000 M2 JA KOKONAISRAKENNUSOIKEUS 300 K-M2.
AM	MAATILOJEN TALOUSKESKUSTEN ALUE. ALUE VARATAAN MAATILOJEN TALOUSKESKUKSILLE. ALUEELLE SAA SIOJITTA MAATA-LOUTTA JA SIIHEN SOVELTUVIA SIVUELINKEINOJA PALVELEVA RAKENTAMISTA ASUIN-TUOTANTO- JA TALOUSRAKENNUKSIINEEN. TALOUSKESKUKSEN YHTEYTEEN SAA SIOJIT-TAA KAKSI ENINTÄÄN 1 1/2-KERROKSISTA ASUINRAKENNUSTA SEKÄ YHDEN ENINTÄÄN 30 M2 RANTASAUNAN
P	PALVELUJEN JA HALLINNON ALUE
PY	JULKISTEN PALVELUJEN JA HALLINNON ALUE.
RA	LOMA-ASUNTOALUE. ALUE VARATAAN PÄÄSÄÄNTÖISESTI OMARANTAISILLE LOMA-ASUNTORAKENNUSPAIKOILLE. KULLEKIN RAKENNUSPAIKALLE SAA RAKENTAA YHDEN LOMA-ASUNNON JA RANTASAUNAN SEKÄ TARPEELLISET TALOUSRAKENNUKSET. YHDEN RAKENNUSPAIKAN RAKENNUSTEN YHTEENLASKETTU KERROSALA SAA OLLA ENINTÄÄN 180 K- M2. YLI YHDEN HEHTAARIIN SAARISSA RAKENNUSPAIKAN RAKENNUSTEN YHTEENLASKETTU KERROSALA SAA OLLA ENINTÄÄN 120 K-M2. ELLEI TOISIN MAINITA, ALLE YHDEN HEHTAARIIN SAARISSA RAKENNUSPAIKALLA OLEVIA RAKENNUKSLA SAA PERUSKORJATA TAI RAKENTAA ENTISTEN TILALLE UUSIA NYKYISTÄ KERROSALAA YLITTÄMÄTTÄ.
RA-I	LOMA-ASUNTOJEN ALUE, JOLLA ON YMPÄRISTÖARVOJA. ALUEELLA ON RAKENTAMINEN SALLITTU VAIN SITEN, ETTEI RAKENNUSTEN YHTEENLASKETTU KERROSALA YLITÄ 80 K-M2.
LV	ENEVALKAMA- ALUE / RANTAUTUMISPAIKKA.
LV-I	UITON TOIMIPAIKKA / RANTAUTUMISPAIKKA
VR	VIRKISTYS- JA RETKEILYALUE
SL	LUONNONSUOJELUALUE. LUONNONSUOJELULAIN NOJALLA RAUHOITETTU TAI RAUHOITETTAVAKSI TARKOITETTU VALTION TOIMESTA TOTEUTETTAVA ALUE. ALUEELLA ON MERKITTÄVIÄ LUONNONARVOJA. MAANKÄYTTÖ- JA RAKENNUSLAIN 41: §:N NOJALLA MÄÄRÄTÄÄN, ETTÄ SL-ALUEILLA ON KIELLETTYÄ RAKEN-NUSTEN JA RAKENNELMIEN TEKEMINEN SEKÄ MUUT MAISEMAA OLEELLISESTI MUUTTA-VAT TOIMENPITEET, KUNNES ALUEESTA ON MUODOSTETTU LUONNONSUOJELULAIN MUKAINEN LUONNONSUOJELUALUE.
M	MAA- JA METSÄTALOUSVALTAINEN ALUE. ALUE ON TARKOITETTU PÄÄSÄÄNTÖISESTI MAA- JA METSÄTALOUDEN HARJOITAMISEEN. RANTAVYÖHYKKEELLÄ (NOIN 200 M:N SYVYINEN VYÖHYKE RANTAVIIVASTA MITATEN MAASTOLLISET OLOSUHTEET HUOMIOIDEN) SAA RAKENTAA VAIN MAA- JA METSÄTALOUTTA PALVELEVIA RAKENNUKSLA, EI ASUIN- JA LOMARAKENNUKSLA.
MT	MAATALOUSVALTAINEN ALUE. ALUE ON TARKOITETTU PÄÄASIASSA MAATALOUDEN HARJOITAMISEEN. RANTAVYÖHYKKEELLÄ (NOIN 200 M:N SYVYINEN VYÖHYKE RANTAVIIVASTA MITATEN MAASTOLLISET OLOSUHTEET HUOMIOIDEN) SAA RAKENTAA VAIN MAA- JA METSÄTALOUTTA PALVELEVIA RAKENNUKSLA, EI ASUIN- JA LOMARAKENNUKSLA. RANTAVYÖHYKKEEN ULKOPUOLELLA ON SALLITTU HAJA-ASUTUSLUONTOINEN RAKENTAMINEN EDELLYTTÄEN, ETTÄ RAKENTAMINEN LIITTYY SIAJINNILTAAN JA TYYPILTÄÄN OLEMASSAOLEVAAN RAKENNUSKANTAAN TAI SOVELTUU MAASTOLLISESTI JA MAISEMALLISESTI OLEVAAN YMPÄRISTÖÖN.
MU	MAA- JA METSÄTALOUSVALTAINEN ALUE, JOLLA ON ULKOILUN OHJAAMISTARVETTA JA / TAI YMPÄRISTÖARVOJA. ALUE ON TARKOITETTU MAA- JA METSÄTALOUDEN HARJOITAMISEEN. RANTAVYÖHYKKEELLÄ (NOIN 200 M:N SYVYINEN VYÖHYKE RANTAVIIVASTA MITATEN MAASTOLLISET OLOSUHTEET HUOMIOIDEN) SAA RAKENTAA VAIN MAA- JA METSÄTALOUTTA PALVELEVIA RAKENNUKSLA, EI ASUIN- JA LOMARAKENNUKSLA
MY	MAA- JA METSÄTALOUSVALTAINEN ALUE, JOLLA ON YMPÄRISTÖARVOJA. ALUE ON TARKOITETTU MAA- JA METSÄTALOUDEN HARJOITAMISEEN. RANTAVYÖHYKKEELLÄ

YLEISET MÄÄRÄYKSET:

RANTAVYÖHYKKEEN (NOIN 200 M LEVYINEN VYÖHYKE RANTAVIIVASTA MITATEN) RAKENNUSOIKEUS ON MAANOMISTAJAKOHTAISESTI OSOITETTU RANTAVYÖHYKKEELLE SIOJITTVILLE R-, RA-, RM-, AM- JA AO-ALUEILLE.

TÄMÄN YLEISKAAVAN PERUSTEELLA SAA MYÖNTÄÄ RAKENNUSLUVAN SEN MUKAISEN TAVANOMAISEN UUDISRAKENNUKSEN RAKENTAMISEEN ILMAN RANTA-ASEMAKAAVAA.

ALUEIDEN RAKENTAMISESSA NOUDATETAAN KUNNAN RAKENNUSJÄRJESTYKSESSÄ OLEVIA MÄÄRÄYKSIÄ, ELLEI KAAVASSA OLE TOISIN OSOITETTU.

TEIDEN SIOJITAMISESSA ON MAASTO- JA MAISEMAOLOT OTETTAVA HUOMIOON SITEN, ETTEI TIELINJA AIHEUTA LAAJALLE NÄKYVIÄ HAITALLISIA MUUTOKSLA JÄRVIMAISEMASSA. UUSIEN RAKENNUSPAIKKOJEN PÄÄSYTIET TULISI JOHTAA ENSISIJAISESTI OLEMASSA OLEVIA LIITTYMIEN KAUTTA YLEISELLE TIELLE. VIEREKKÄISTEN RAKENNUSPAIKKOJEN KULKU TULISI TAPAHTUA SAMASTA LIITYMÄSTÄ. TIELAITOKSEN KANSSA TULEE NEUVOTELLA HYVISSÄ AJOIN UUDEN LIITYMÄN SIAJINNISTA TAI LIITYMÄN KÄYTTÖTARKOITUKSEN MUUTOKSESTA.

AO- JA RA-ALUEITA KOSKEVAT YLEISMÄÄRÄYKSET:

MUODOSTETTAVAN OMAKOTITALON RAKENNUSPAIKAN VÄHIMMÄISKOKO ON 5000 M2 JA MUODOSTETTAVAN LOMA-ASUNNON RAKENNUSPAIKAN VÄHIMMÄISKOKO ON 3000 M2. LOMA-ASUNTOJEN ETÄISYYS KESKIVEDEN-KORKEUDEN MÄÄRITÄMÄSTÄ RANTAVIIVASTA TULEE OLLA VÄHINTÄÄN 20 M JA UUSIEN YMPÄRIVUOTISEEN ASUMISEEN TARKOITETTUIEN ASUNTOJEN VÄHINTÄÄN 40 M, MIKÄLI MAASTO-OLOSUHTEET EIVÄT MUUTA EDELLYTTÄ. RAKENNUSTEN LATTIAPINNAN TULEE LISÄKSI SIAJITA VÄHINTÄÄN 1 M YLÄVESIRAJAA KORKEAMMALLA.

ERILLINEN KERROSALALTAAN ENINTÄÄN 30 M2 SUURUINEN SAUNARAKENNUS VOIDAAN SIOJITTA VÄHINTÄÄN 10 M:N ETÄISYYDELLE RANTAVIIVASTA, EI KUITENKAAN RANTA-VYÖHYKKEEN AVOIMIIN OSIIN.

RANTAVYÖHYKKEELLE VOIDAAN SIOJITTA ERILLINEN KERROSALALTAAN ENINTÄÄN 12 M2 GRILLIKATOS.

JÄTEVESIÄ EI SAA JOHTAA VESISTÖÖN. SAARIIN, JONNE EI OLE TIEHYTEYTTÄ, EI SAA RAKENTAA VESIKÄYMÄLÄÄ.

JÄTTEIDEN KÄSITTELYSSÄ JA KERÄYKSESSÄ NOUDATETAAN LEPPÄVIRRAN KUNNAN YLEISIÄ JÄTEHUOLTOMÄÄRÄYKSIÄ.

JÄTTEIDEN JA JÄTEVESIEN KÄSITTELYSTÄ TULEE OLLA RAKENNUSLUPAHAKEMUKSESSA ASIANMUKAISIN SELVITYKSIIN PERUSTUVA SUUNNITELMA.

RAKENNETTAESSA SAAREEN TAI ALUEELLE, JOLLE EI VOIDA JÄRJESTÄÄ TIEHYTEYTTÄ, TULEE RAKENNUSLUVAN HAKIJAN OSOITTA ENNEN LUVAN MYÖNTÄMISTÄ KÄYTTÖ-KELPOINEN VENEVALKAMA, JOHON HAKIJALLA ON KÄYTTÖ- TAI RASTEOIKEUS.

RAKENNUSTEN JA RAKENTEIDEN TULEE SOPEUTUA MALLILTAAN, MATERIAALEILTAAN, MITTASUHTEILTAAN JA VÄRITYKSEN PUOLESTA LUONNONMAISEMAANEIKÄ NIITÄ SAA SIOJITTA AVOIMILLE RANTA- JA PELTOALUEILLE. UUDET RAKENNUKSET ON PYRITTÄVÄ ISTUTUKSIIN SIOJITAMAAN OLEMASSAOLEVIA RAKENNUSTEN JA RAKENNUSRYHMIEN YHTEYTEEN.

SUOSITUKSET:

RÄNTOJEN METSÄNHOIDOSSA NOUDATETAAN KESKUSMETSÄLAUTAKUNTA TAPION ANTAMIA RANTA-ALUEITA KOSKEVIA METSÄNHOITOSUOSITUKSLA JA METSÄLAKIA. RANTAMETSIIEN HOIDOSSA TULEE KIINNITTÄÄ ERITYSHUOMIOTA MAISEMA- JA LUONTO-ARVOIHIN.

ARVOKAS JÄRVIMAISEMAVYÖHYKE / LUONTOARVOILTAAN ARVOKAS VYÖHYKE

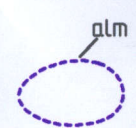
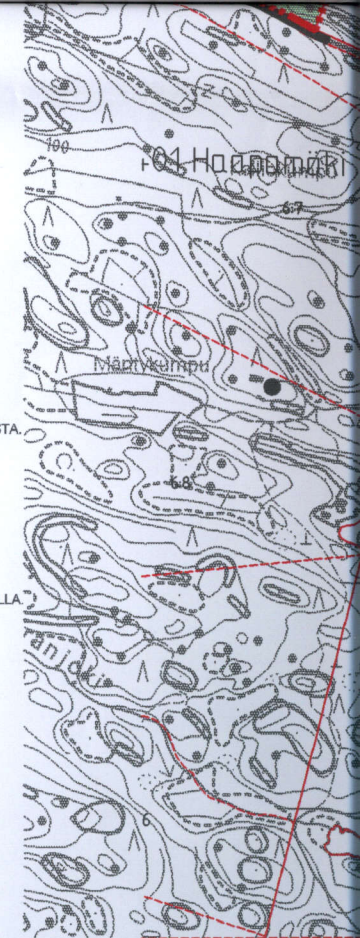
VYÖHYKEMERKINTÄ KOSKEE PAIKALLISESTI ARVOKKAITA LÄHES RAKENTAMISELTA VAPAINA SÄILYVIÄ JÄRVIMAISEMAKOKONAISUUKSLA. VYÖHYKKEEN METSÄNHOITO-TOIMENPITEISSÄ TULEE HUOMIOIDA ALUEEN MAISEMALLISET TAI LUONTOSUHTEITA JOHTUVAT ARVOT. ERITYISESTI AVOHAKKUITA TULISI VÄLTÄÄ.

RAKENNUSTEN JA RAKENTEIDEN TULEE SOPEUTUA MALLILTAAN, MATERIAALEILTAAN, MITTASUHTEILTAAN JA VÄRITYKSEN PUOLESTA ALUEEN LUONTO- JA KULTTUURIMAI-SEMAAN. AVOIMILLE RANTA- JA PELTOALUEILLE RAKENTAMISTA TULISI VÄLTÄÄ. UUDET RAKENNUKSET TULISI PYRKIÄ SIOJITAMAAN OLEMASSA-OLEVIA RAKENNUSTEN JA RAKENNUSRYHMIEN YHTEYTEEN.

ARVOKAS KULTTUURIMAISEMAVYÖHYKE.

VYÖHYKEMERKINTÄ KOSKEE KULTTUURIMAISEMAALLISESTI ARVOKKAITA ALUEITA JA VILJELYMAISEMIA. YMPÄRISTÖN TILAAN VAIKUTTAVIA TOIMENPITEITÄ SUORITETTAESSA SEKÄ ALUEEN KÄYTON SUUNNITTELUSSA TULISI KIINNITTÄÄ ERITYISTÄ HUOMIOTA ALUEEN KULTTUURIMAISEMAALLISTEN ARVOJEN SÄILYTTÄMISEEN.

RAKENNUSTEN JA RAKENTEIDEN TULEE SOPEUTUA MALLILTAAN, MATERIAALEILTAAN, MITTASUHTEILTAAN, JA VÄRITYKSEN PUOLESTA ALUEEN LUONTO- JA KULTTUURIMAI-



HUOMIOIDEN) SAA RAKENTAA VAIN MAA- JA METSÄTALOUTTA PALVELEVIA RAKENNUKSIA, EI ASUIN- JA LOMARAKENNUKSIA.

RANTAVYÖHYKKEEN ULKOPUOLELLA ON SALLITTU HAJA-ASUTUSLUONTOINEN RAKENTAMINEN EDELLYTTÄEN, ETTÄ RAKENTAMINEN LIITTYVÄ SUJAINNITTAAN JA TYYPILTÄÄN OLEMASSAOLEVAAN RAKENNUSKANTAAN TAI SOVELTUU MAASTOLLISESTI JA MAISEMALLISESTI OLEVAAN YMPÄRISTÖÖN.

MAA- JA METSÄTALOUSVALTAINEN ALUE, JOLLA ON ULKOILUN OHJAAMISTARVETTA JA / TAI YMPÄRISTÖARVOJA.

ALUE ON TARKOITETTU MAA- JA METSÄTALouden HARJOITAMISEEN. RANTAVYÖHYKKEELLÄ (NOIN 200 M:N SYVYINEN VYÖHYKE RANTAVIIVASTA MITATEN MAASTOLLISET OLOSUhteET HUOMIOIDEN) SAA RAKENTAA VAIN MAA- JA METSÄTALOUTTA PALVELEVIA RAKENNUKSIA, EI ASUIN- JA LOMARAKENNUKSIA.

MAA- JA METSÄTALOUSVALTAINEN ALUE, JOLLA ON YMPÄRISTÖARVOJA.

ALUE ON TARKOITETTU MAA- JA METSÄTALouden HARJOITAMISEEN. RANTAVYÖHYKKEELLÄ (NOIN 200 M:N SYVYINEN VYÖHYKE RANTAVIIVASTA MITATEN, MAASTOLLISET OLOSUhteET HUOMIOIDEN) SAA RAKENTAA VAIN MAA- JA METSÄTALOUTTA PALVELEVIA RAKENNUKSIA, EI ASUIN- JA LOMARAKENNUKSIA.

HAUTAUSMAA-ALUE

VESIALUE.

YLEISKAAVA-ALUEEN RAJA

ALUEEN JA ERI KAAVAMÄÄRÄYSTEN ALAISTEN ALUEENOSIEN VÄLINEN RAJA

OHJEELLINEN ALUEEN RAJA

VALTATIE

KANTATIE

YHDYSTIE (MAANTIE, PAIKALLISTIE)

PÄÄSYTIE

OHJEELLINEN PÄÄSYTIE

ULKOILUREITTI /MOOTTORIKELKKAREITTI

VENEREITTI, OLEVA / SUUNNITELTU

MUINAISMUISTOLAIN (295/63) MUKAINEN SUOJELUKOHDE

ALUEELLA SIJAITSEE MUINAISMUISTOLAIN (295/63) MUKAINEN KIINTEÄ MUINAISJÄÄNNÖS. ALUETTA KOSKEVISTA MAANKÄYTTÖSUUNNITELMISTA TULEE NEUVOTELLA MUSEOVIRASTON KANSSA. TUNNISTENUMERO VIITTAA KAAVASELOSTUKSEEN.

SUOJELTAVA RAKENNUS, RAKENNUSRYHMÄ TAI PIHAPIIRI

KYSEESSÄ ON KULTTUURIHISTORIALLISESTI, RAKENNUSHISTORIALLISESTI TAI MAISEMAKUVAN KANNALTA ARVOKAS RAKENNUS, RAKENNUSRYHMÄ TAI PIHAPIIRI. SUORITETTAESSA KOHTEESSA YMPÄRISTÖN TILAAIN VAIKUTTAVIA TOIMENPITEITÄ, TULEE KOHTEEN HISTORIALLISET, MAISEMALLISET JA RAKENNUSHISTORIALLISET ARVOT PÄÄPIIRITEISSÄÄN SÄILYTTÄÄ. NUMERO VIITTAA SELOSTUKSEEN.

RAKENNUSPAIKALLA JO OLEVAT ASUIN- / LOMA-ASUNNOT.

RAKENNUSPAIKALLE SIOJITETTAVAN UUDEN ASUIN- / LOMARAKENNUKSEN OHJEELLINEN SIOJITUSPAIKKA.

RANTASAUNAN (ENINTÄÄN 30 K-M2) SIOJITUSPAIKKA.

LUKU MERKINNÄN ALAPUOLELLA OSOITTAÄ OMARANTAISTEN RAKENNUSPAIKKOJEN ENIMMÄISMÄÄRÄN.

MERKINTÄ OSOITTAÄ KO. KIINTEISTÖREKISTERIYKSIKÖN MITOITUKSEN, JOTA EI VOIDA SIOJITTAÄ SL-ALUEELLE OMARANTAISINA RAKENNUSPAIKKOKAINA

ALUEEN OSA, JOLLA ON VAHVISTETTU RANTAKAAVA

TOIMENPITEISSÄ TULEE HUOMIOIDA ALUEEN MAISEMALLISET TAI LUONTOSUhteISTA JOHTUVAT ARVOT. ERITYISESTI AVOHAKKUIA TULISI VÄLTÄÄ.

RAKENNUSTEN JA RAKENTEIDEN TULEE SOPEUTUA MALLILTAAN, MATERIAALEILTAAN, MITTASUhteILTAAN JA VÄRITYKSEN PUOLESTA ALUEEN LUONTO- JA KULTTUURIMAISEMAAN. AVOIMILLE RANTA- JA PELTOALUEILLE RAKENTAMISTA TULISI VÄLTÄÄ. UUDET RAKENNUKSET TULISI PYRKIÄ SIOJITTAAMAAN OLEMASSA-OLEVIEN RAKENNUSTEN JA RAKENNUSRYHMIEN YHTEYTEEN.

ARVOKAS KULTTUURIMAISEMAVYÖHYKE.

VYÖHYKEMERKINTÄ KOSKEE KULTTUURIMAISEMALLISESTI ARVOKKAITA ALUEITA JA VILJELYMAISEMIA. YMPÄRISTÖN TILAAIN VAIKUTTAVIA TOIMENPITEITÄ SUORITETTAESSA SEKÄ ALUEEN KÄYTÖN SUUNNITTELUSSA TULISI KIINNITTÄÄ ERITYISTÄ HUOMIOTA ALUEEN KULTTUURIMAISEMALLISTEN ARVOJEN SÄILYTTÄMISEEN.

RAKENNUSTEN JA RAKENTEIDEN TULEE SOPEUTUA MALLILTAAN, MATERIAALEILTAAN, MITTASUhteILTAAN JA VÄRITYKSEN PUOLESTA ALUEEN LUONTO- JA KULTTUURIMAISEMAAN. AVOIMILLE RANTA- JA PELTOALUEILLE RAKENTAMISTA TULISI VÄLTÄÄ. UUDET RAKENNUKSET TULISI PYRKIÄ SIOJITTAAMAAN OLEMASSA-OLEVIEN RAKENNUSTEN JA RAKENNUSRYHMIEN YHTEYTEEN.

LUONTOARVOILTAAN ARVOKAS ALUE.

ALUEMERKINTÄ KOSKEE ELÄIMISTÖLTÄÄN TAI KASVISTOLTAAN PAIKALLISESTI ARVOKKAITA ALUEITA. YMPÄRISTÖN TILAAIN VAIKUTTAVIA TOIMENPITEITÄ SUORITETTAESSA ON KIINNITETTÄVÄ HUOMIOTA SIIHEN, ETTEI ALUEEN LUONTOSUhteISTA JOHTUVIA ARVOJA VAARANNETA TAI HEIKENNETÄ.

MAISEMALLISESTI JA / TAI KULTTUURIHISTORIALLISESTI ARVOKAS INVENTOITU PIHAPIIRI.

ALUEEN TÄRKEIMMÄT MAISEMAELEMENTIT OVAT RAKENNUKSET JA PIHAPUUSTO. YMPÄRISTÖN TILAAIN VAIKUTTAVIA TOIMENPITEITÄ SUORITETTAESSA, ESIMERKIKSI RAKENNETTAESSA ALUEELLE, TULEE PYRKIÄ SÄILYTTÄMÄÄN PIHAPIIRIN MAISEMALLINEN JA KULTTUURIHISTORIALLINEN ARVO.

KUOPIOSSA 18.9.2000 / HYVÄKSYTTY 27.9.2000

MAA JA VESI OY, KUOPION ALUETOIMISTO

JAAKKO PÖYRY INFRA

Maa ja Vesi

LEILA KANTONEN
DI.

TÄMÄ OSAYLEISKAAVAKARTTA ON LEPPÄVIRRAN KUNNANVALTUUSTON 27.9.2000 TEIKEMÄN PÖYTÄKIRJAN PYKÄLÄSSÄ NRO MAINITUN PÄÄTÖKSEN MUKAINEN.

TODISTAA VIRAN PUOLESTA

MU

MY

EH

W

SM

SR

1

2:1 -Ra1